



2023 г.

Проучване на обемна активност на радон в детски градини от област Добрич

Отчет по дейност 3.3.2 от Национален план за действие за
намаляване на риска от облъчване от радон

Лаборатория за изпитване „Радон“
НАЦИОНАЛЕН ЦЕНТЪР ПО РАДИОБИОЛОГИЯ И РАДИАЦИОННА
ЗАЩИТА

СЪДЪРЖАНИЕ

РЕЗЮМЕ	2
1. ВЪВЕДЕНИЕ.....	3
2. МЕТОДОЛОГИЯ НА ПРОУЧВАНЕТО	5
2.1. Обект на проучването	5
2.2. Географска характеристика на района	5
2.3. Административно устройство	6
2.4. Проект на проучването.....	7
3. МЕТОДИ НА ИЗМЕРВАНЕ И ОБРАБОТКА.....	17
3.1. Осигуряване на качеството и анализ на резултатите	17
4. РЕЗУЛТАТИ	20
4.1. Обобщени резултати	20
4.2. Обобщение на резултатите по общини	21
4.3. Обобщение на данните по видове помещения, според начина на използване	22
4.4. Оценка на влиянието на фактори върху обемната активност на радон в сградата	24
5. ЗАКЛЮЧЕНИЕ	26
СЪКРАЩЕНИЯ.....	27
ЛИТЕРАТУРА.....	28
ПРИЛОЖЕНИЕ 1 – Резултати за обемната активност на радон по помещения в детските градини и ясли	30
ПРИЛОЖЕНИЕ 2 – Дескриптивна статистика на обобщените резултати за ОАР по сгради на детски градини и ясли.....	66

РЕЗЮМЕ

Отчетът представя резултатите от проучване на обемната активност на радон (ОАР) в сгради на детски градини разположени в област Добрич. Проучването е проведено в изпълнение на дейност 3.3.2 от Национален план за действие за намаляване на риска от облъчване от радон от Районна здравна инспекция (РЗИ) – Добрич, съвместно с Национален център по радиобиология и радиационна защита (НЦРПЗ). Целта е оценка на обемна активност на радон в обществени сгради – детски градини и ясли в област Добрич. Обследването на нивата на радон на територията на областта стартира през месеци ноември и декември 2021 г. и приключи през май 2022 г. Проучването е проведено съгласно Процедура за измерване на обемната активност на радон в работни места и Процедура за измерване на обемната активност на радон в обществени сгради. Измерването на обемната активност на радон във всички помещения на детските заведения е извършено с пасивни детектори, които са обработени и анализирани с RADOSYS система. Предоставени са 1074 броя основни детектори, 20 броя дублиращи и един нулев (общо 1095). В настоящият отчет са представени данни за 1042 основни резултата на ОАР в детските заведения на територията на област Видин. В обследваните сгради са измерени различни видове помещения: занимални, спални, помощни помещения (стаи) за деца и административни помещения. Най-голям брой измервани помещения са административните (кабинети на директори, домакини, касиери, кухня и други) - 510 броя, следвани от занимални – 202 броя.

Средната стойност на ОАР в помещенията на изследваните детски градини и ясли на територията на област Добрич е $AM=211 \text{ Bq/m}^3$, а средногеометричната стойност е $GM=178 \text{ Bq/m}^3$. Броят на помещенията, в които обемната активност на радон надвишава националното референтно ниво на средно-годишната обемна активност на радон във въздуха за обществени сгради и работни места, определено в Наредба за радиационна защита (ДВ, бр. 16 от 2018 г.) от 300 Bq/m^3 са **169 броя**. В 37 помещения обемната активност на радон е над 500 Bq/m^3 .

В сградите на детските градини с високи стойности на обемната активност на радон, следва да бъдат извършени коригиращи мерки за редуциране на нивата, с цел намаляване на облъчването на децата и служителите.

Определено е разпределението на обемната активност на радон по общини. Най-високата стойност $AM=292 \text{ Bq/m}^3$ е установена в община Крушари, а най-ниската в община Шабла - $AM=176 \text{ Bq/m}^3$. Установена е статистическа значима разлика между резултатите по общини, което показва влиянието на геологията и географската позиция върху обемната активност на радон.

Данните са анализирани в зависимост от: вида помещение по начина му на използване, местоположение на детектора, етажност на сградата и вид на строителната система. Установено е, че етажността на сградата и вида строителна система влияят върху обемната активност на радон в сградата.

1. ВЪВЕДЕНИЕ

Световната здравна организация (СЗО) оценява високите нива на радон като втори рисков фактор (след тютюнопушенето), причиняващ рак на белия дроб, а за хора които никога не са пушили е причинител номер едно за това заболяване (WHO, 2009). В последните години, естественият радиоактивен газ радон е един от най-често изследваните замърсители на въздуха в помещения. Облъчването от радон и неговите продукти на разпад допринася за половината от годишната доза, получена от населението от всички естествени радиоактивни източници (UNSCEAR, 2000, 2009). В много европейски държави са разработени различни методи за анализ на ефективното намаляване на нивата на радон в помещения, като например оптимизиране на вентилацията, филтрацията и контрола на източниците на закрито (Hänninen O, Asikainen A, 2013; Asikainen A et al. 2016). СЗО препоръчва на страните да изготвят и изпълняват планове за действие за намаляване на облъчването от радон. Европейската комисия в Директива 2013/59/ЕВРАТОМ на ЕС (European Commission, 2013) задължава държавите членки да установят национално референтно ниво и да въведат в действие национални планове. В съответствие с препоръките на ЕК в страната е установено национално референтно ниво на средногодишна обемна активност на радон за помещения от 300 Bq/m^3 (МС, 2018). В България, от 2018 г. се изпълнява Националният план за действие за намаляване на облъчването от радон. Една от задачите на Националния план е провеждане на измервания на ОАР в училища и детски градини. Тези образователни институции представляват особен тип сгради с обществен достъп, които са и работни места. Същевременно те са с критична вътрешна среда, където пребивават деца и това прави още по-важно изследването на нивата на радон. Детските градини обикновено са специално построени или реконструирани за целите, за които са предназначени (Снимки 1 и 2).



Снимка 1. Детска градина „Весела“, гр. Добрич



Снимка 2. Детска градина „Слънчище“, гр. Добрич

Помещенията в тези сгради са основно разделени на стаи, в които децата се обучават и играят (занимални), спални, физкултурни салони и други големи помещения (Снимки 3 и 4). Същевременно има и административни помещения: кабинети и офиси, които се използват от персонала на детските градини и ясли.



Снимки 3 и 4. Помещения за деца и персонал в детски градини в гр. Добрич

НЦРРЗ има дългогодишен опит в изследвания на нивата на радон в детски институции, като първото такова обследване е извършено през 2010 г. в столичният район Кремиковци. За последните години са извършени проучения на ОАР на държавните детски градини в области: Силистра, Разград, Смолян, Враца, Монтана, Ловеч, Перник, Видин и в градовете София, Бургас, Пловдив и Перник.

През есента на 2021 г. е събирана информация от страна на РЗИ относно броя на помещенията в детските градини и ясли в област Добрич. През ноември 2021 г. са изпратени, подготвените от НЦРРЗ материали за провеждане на проучването в детските заведения. Представителите на РЗИ-Добрич са разпределили по детски градини подготвените пакети с детектори, анкетни карти и информационни материали, необходими за извършване на обследването на ОАР. Предоставени са 1074 броя основни детектори, за обследване на обемната активност на радон в 90 сгради на 83 броя детски градини и ясли, 20 броя дублиращи детектори и един нулев детектор. Общият брой изпратени детектори за обследване на детските градини в областта е 1095. През месец май 2022 г. са получени в НЦРРЗ 1047 броя основни детектори заедно с 20 дублиращи и един нулев. В шест детски градини не са поставени детектори за ОАР, тъй като тези детски заведения са затворени и не са работели по време на проучването. Определеният брой детектори за тези заведения е разпространен от колегите на РЗИ в други детски градини. Предоставянето на детекторите на ръководствата на детските градини е осъществено лично от Надежда Павлова, служител на РЗИ- Добрич, която е поставяла и събирала детектори и за това загубите са 3%. Детекторите са обработени в лаборатория ЛИР и е изготвена електронна база с данните на измерените помещения в детските градини.

2. МЕТОДОЛОГИЯ НА ПРОУЧВАНЕТО

2.1. Обект на проучването

Планирането на проучванията на ОАР на територията на област Добрич, както и подготовката на детекторите и необходимите материали е проведена от експерти на Лаборатория за изпитване Радон към НИЦРРЗ. Целта на проучването е да се оцени обемната активност на радон в помещения на държавните детски градини и ясли на територията на област Добрич.

2.2. Географска характеристика на района

Област Добрич е разположена в северната част на Североизточен район на страната и заема площ от 4 719.7 кв. км. (4.24% от територията на Република България). Областта е със следните административни граници: на север - Република Румъния; на юг – областите Варна и Шумен; на изток – Черно море и на запад – област Силистра. През област Добрич преминава ж.п. линията Констанца- Варна, която е връзка между Русия, Украйна и Молдова с Република Турция. На територията на област Добрич има два гранично пропускателни пункта (ГКПП) – Йовково и Дуранкулак.

Територията на област Добрич попада в най – северната геоморфоложка област на България – Дунавската хълмиста равнина, като заема източната ѝ част (Фигура 1). Въз основа на морфоструктурната и морфоскулптурната си характеристика тази част се определя като източна (Провадийско – Лудогорско – Добруджанска) висока и платовидна подобласт.



Фигура 1. Физикогеографска карта на област Добрич

По характера на релефа районът е равнинен, слабо вълнообразен, нарязан от дълбоки суходолия. Територията на областта обхваща източната част на най-северната геоморфоложка област на страната - Дунавската хълмиста равнина. Заема част от източната

висока и платовидна подобласт – Провадийско Лудогорско–Добруджанската. Отличителното за нея е низинен и хълмисто-платовиден релеф.

Област Добрич попада под влияние на две от установените в България климатични области – умерено – континентална област и област на Черноморско климатично влияние. Климатът на първата се формира под влиянието на океански въздушни маси на умерените ширини, които нахлуват предимно от североизток и по-рядко от северозапад. За разлика от останалата част на Дунавската хълмиста равнина, където климатът е по-смекчен: зимата не е така студена и лятото не е толкова горещо. Континенталността на климата се проявява с по-голямото годишно колебание на температурите.

Областта се характеризира с най – малка гъстота на речната мрежа, обусловена от полския релеф, голямата инфилтрационна способност на скалите и сравнително малкото валежи. Река Батова се отличава със сравнително постоянен дебит, което е свързано с подхранването ѝ от подземни води и само при проливни дъждове се увеличава. Останалите реки са нискодебитни, имат малка дължина и често губят водите си, частично или изцяло в карбонатните скали, по които текат. В пределите на разглежданата територия са установени промишлени запаси от нефт, газ, въглища, нерудни полезни изкопаеми (варовици и строителни материали) и манганово– карбонатна руда (МС, 2013).

2.3. Административно устройство

Област Добрич включва в състава си 8 общини: Балчик, град Добрич, Добричка, Генерал Тошево, Каварна, Крушари, Тервел и Шабла (Фигура 2). На територията на областта има 215 населени места, от които 6 града.



Фигура 2. Административно деление на общини в област Добрич

Населението на област Добрич към 31 декември 2021 г. е 167314 души (НСИ, 2021). Гъстотата на населението в рамките на областта варира значително, като тя е най-висока в община Добрич, а най-ниска в община Крушари (МС, 2013).

Кодовете на общините в област Добрич, в съответствие с Процедурите за провеждане на проучване на обемната активност на радон са представени в Таблица 1.

Таблица 1. Кодове на общините в област Добрич

Община	Код
Балчик	1
град Добрич	2
Добричка	3
Генерал Тошево	4
Каварна	5
Крушари,	6
Тервел	7
Шабла	8

Развитието на броя на населението в областта следва общите отрицателни тенденции на национално ниво. Наблюдават се съществени изменения и във възрастовата структура на населението, свързани с неблагоприятните тенденции в развитието на демографските процеси (МС, 2013).

2.4. Проект на проучването

Проучването на нивата на радон е проведено от служители на РЗИ – Добрич със съдействието на ръководният персонал на детските градини в областта, съгласно Процедура за измерване на обемната активност на радон в работни места (НКС, 2018а) и Процедура за измерване на обемната активност на радон в обществени сгради (НКС, 2018б). Според признати международни практики за идентификация на места, където има вероятност за повишени нива на радон, в сградите с обществен достъп измервания се извършват за период минимум от три месеца, като един от тях е през зимния период. Детекторите за вземане на проба престояха в помещенията на обследваните сгради на територията на област Добрич от ноември/декември 2021 г. до май 2022 г. Детекторите са разпространени от служител на РЗИ- Добрич, който е обиколил детските заведения и лично е поставил и събрал детекторите.

Броят на помещения, в детските градини и ясли, в които е извършено обследване на нивата на радон по общини на територията на област Добрич, са както следва: Балчик (71 броя), град Добрич (253 броя), Добричка (322 броя), Генерал Тошево (78 броя), Каварна (73 броя), Крушари (16 броя), Тервел (201 броя) и Шабла (28 броя).

Въз основа на опита от предишните проучвания в детски институции е прието при провеждането на обследването на такъв вид сгради да бъдат измерени помещенията на приземия, първия етаж и сутерена (ако той се използва). Предварително е събрана информация от представителите на РЗИ Добрич за броя и вида на помещенията във всяка сграда. С цел оптимално разпределение на ресурси е обърнато специално внимание на планирането за провеждане на проучването. Дейностите, които са извършени за подготовка на проучването са:

- ✓ Подготвен е списък с броя помещения на подземен (сутерен) и приземен етаж за всяка обследвана сграда на детска институция, за подготовка на необходимия брой детектори. Тази дейност е осъществена от РЗИ с помощта на ръководствата на детските институции.
- ✓ За всяка детска градина и ясла е изготвен пакет от служители на ЛИР, с определения брой детектори, анкетна карта, инструкции за поставяне на устройствата за пробовземане и информационни брошури.
- ✓ Поставянето на детекторите в помещенията е извършено от служител на РЗИ Добрич – г-жа Надежда Павлова.

В Таблица 2 са представени кода на детските градини, кода на обследваните сгради, заедно с името и адреса на детското заведение и загубата на детектори. Кодът на сградата е на база на броя сгради за всяка детска градина и ясла.

Таблица 2. Име, местоположение и кодове на обследвани сгради и детски градини и ясли, заедно с изгубени детектори, % на загубите и причината

<i>Код на детската градина</i>	<i>Име и адрес на детската градина</i>	<i>Код на сграда</i>	<i>Брой детектори</i>	<i>Брой изгубени детектори</i>	<i>% на загубите</i>	<i>Забележка</i>
1	ДГ-Алцек, с. Алцек, ул. „Първа“ № 36а	11	7	0	0	
2	ДГ "Зорница", с. Батово, ул. „Трета“ № 1	21	6	0	0	
3	ДГ-Бенковски, с. Бенковски, ул. „Седемнадесета“ № 31	31	7	0	0	
4	ДГ "Първи юни", с. Бранище, ул. „Първа“ № 21	41	5	0	0	

<i>Код на детската градина</i>	<i>Име и адрес на детската градина</i>	<i>Код на сграда</i>	<i>Брой детектори</i>	<i>Брой изгубени детектори</i>	<i>% на загубите</i>	<i>Забележка</i>
5	ДГ "Слънчице", с. Божурово, ул. „Първа“ № 2 а	51	13	0	0	
6	ДГ-Ведрина, с. Ведрина, ул. „Първа“ № 7	61	5	0	0	
7	ДГ-Воднянци, с. Воднянци, ул. „Четвърта“ № 9	41	5	0	0	
8	ДГ-Владимирово, с. Владимирово, ул. „Двадесет и осма“ №7	81	6	1	17	
9	ДГ-Дончево, с. Дончево, ул. „Втора“ № 24	91	6	0	0	
10	ДГ-Долина, с. Долина, ул. „Първа“ № 22	101	5	0	0	
11	ДГ-Житница, с. Житница, ул. „Първа“ № 22	111	6	1	17	
12	ДГ-Карапелит, с. Карапелит, ул. „Първа“ № 33	121	14	1	7	
13	ДГ-Котленци, с. Котленци, ул. „Първа“ № 58	131	5	0	0	
14	ДГ "Първи юни", с. Ловчанци, ул. „Осемнадесета“ № 2	141	11	0	0	
15	ДГ-Лясково, с. Лясково, ул. „Втора“ № 2	151	6	0	0	
16	ДГ "Добруджанче", с. Овчарово, ул. „Дванадесета“ № 2	161	8	0	0	

<i>Код на детската градина</i>	<i>Име и адрес на детската градина</i>	<i>Код на сграда</i>	<i>Брой детектори</i>	<i>Брой изгубени детектори</i>	<i>% на загубите</i>	<i>Забележка</i>
17	ДГ-Одърци, с. Одърци, ул. „Първа“ № 37	171	10	0	0	
18	ДГ-Паскалев, ос. Паскалево, ул. „Тридесет и четвърта“ № 2	181	9	0	0	
19	ДГ "Детелина", с. Победа, ул. „Трета“ № 2	191	19	1	5	
20	ДГ-Подслон, с. Подслон, ул. „Четиринадесета“ №7	201	13	0	0	
21	ДГ "Мики Маус", с. Плачи дол, ул. „Първа“ № 3	211	7	0	0	
22	ДГ-Пчелино, с. Пчелино, ул. „Първа“ № 13	221	7	0	0	
23	ДГ-Сливенци, с. Сливенци, ул. „Втора“ № 1	231	5	0	0	
24	ДГ "Здравец", с. Стожер, ул. „Опълченска“ № 34а	241	29	0	0	
25	ДГ-Ст.Караджа, с. Ст.Караджа, ул. „Суха река“ № 5	251	6	0	0	
26	ДГ "Дъга", с. Стефаново, ул. „Първа“ № 7	261	14	0	0	
27	ДГ-Смолница, с. Смолница, ул. „Първа“ № 24	271	6	0	0	

<i>Код на детската градина</i>	<i>Име и адрес на детската градина</i>	<i>Код на сграда</i>	<i>Брой детектори</i>	<i>Брой изгубени детектори</i>	<i>% на загубите</i>	<i>Забележка</i>
28	ДГ-Ф. Дянково, с. Ф.Дянково, ул. „Единадесета“ № 2	281	7	0	0	
29	ДГ-Царевец, с. Царевец, ул. „Единадесета“ № 2	291	4	0	0	
30	ДГ-Черн, ас. Черна, ул. „Пета“ № 1	301	8	0	0	
31	ДГ "Знаме на мира", гр. Балчик, ул. "Арда" №3	311	8	0	0	
32	ДГ "Братя Мормаревци", гр. Балчик, жк. "Балик"	321	8	0	0	
33	ДГ "Чайка" сграда 1, гр. Балчик, ул. "А.С.Пушкин" №9	331	7	0	0	
	ДГ "Чайка" сграда 2, гр. Балчик, ул. "Страцин" №3	332	3	0	0	ДГ не работи
34	ДГ "Здравец", гр. Балчик, ул. "Дионисополис" №4	341	8	0	0	
35	ДГ "Първи юни", с. Оброчище, ул. "Лозарска" №8	351	7	0	0	
36	ДГ "Веселите делфинчета", с. Кранево, ул. "Черно море" №76	361	4	0	0	
37	ДГ "Пряспа", с. Пряспа	371	3	0	0	ДГ не работи
38	ДГ "Пролет", с. Безводица, ул. "Първа" №31	381	6	0	0	ДГ не работи

<i>Код на детската градина</i>	<i>Име и адрес на детската градина</i>	<i>Код на сграда</i>	<i>Брой детектори</i>	<i>Брой изгубени детектори</i>	<i>% на загубите</i>	<i>Забележка</i>
39	ДГ "Звездица", с. Соколово, ул. "Кирил и Методий" №54	391	6	0	0	
40	ДГ "Добруджанче", с. Дропла, ул. "Стара планина" №8	401	2	0	0	
41	ДГ "Дъга", с. Гурково, ул. "Възход" №1	411	4	0	0	
42	ДГ "Ляхово", с. Ляхово, ул. "Първа" №6	421	3	1	33	
43	ДГ "Радост", с. Стражица, ул. "Четвърта" №5	431	7	0	0	
44	ДГ "Мир", с. Сенокос, ул. "9-ти септември" №38	441	5	0	0	
45	ДГ "Детелина", гр. Каварна, улица "Орлов" №2	451	21	1	5	
46	ДГ "Слънце", с. Септемврийци, ул. "Шеста" № 4	461	10	0	0	
47	ДГ "Здравец", гр. Каварна, ул. "Ст. Воденичаров" №3	471	14	2	14	
48	ДГ 3,,Радост", гр. Каварна, ул.,,Здравец"№2	481	15	0	0	
49	ДГ "Калинка", с. Раковски, ул. "Трета"№10	491	2	0	0	
50	ДГ "Калиакра", с. Българевоул. "Първа" № 42	501	14	0	0	

<i>Код на детската градина</i>	<i>Име и адрес на детската градина</i>	<i>Код на сграда</i>	<i>Брой детектори</i>	<i>Брой изгубени детектори</i>	<i>% на загубите</i>	<i>Забележка</i>
51	Детска градина "Дора Габе", Шабла, ул. "Марица" № 6	511	19	0	0	
	Детска градина "Дора Габе"-филиал, с. Крапец, ул. "Седма" № 8	512	4	0	0	ДГ не работи
	Детска градина "Дора Габе"-филиал, с. Дуранкулак	513	9	0	0	
52	Детска градина "Пролет", Генерал Тошево, ул. "Хр.Ботев" №18	521	28	2	7	
53	Детска градина "Първи юни", Генерал Тошево, ул. "Мургаш" №1	531	9	0	0	
54	Детска градина с.Присад	541	4	0	0	
55	Детска градина, с.Люляково	551	6	0	0	
56	Детска градина "Дъга", с.Кардам	561	6	0	0	
57	Детска градина, с.Спасово	571	14	0	0	
58	Детска градина, с.Василево	581	6	0	0	
59	Детска градина "Слънчо", с.Преселенци	591	6	0	0	ДГ не работи
60	Детска градина "Дора Габе", с.Пчеларово	601	7	0	0	
61	ДГ 1 "Детелина", Тервел, ул. Хан Аспарух №38	611	17	0	0	

<i>Код на детската градина</i>	<i>Име и адрес на детската градина</i>	<i>Код на сграда</i>	<i>Брой детектори</i>	<i>Брой изгубени детектори</i>	<i>% на загубите</i>	<i>Забележка</i>
62	ДГ 2 "Здравец", Тервел, ул. "Стара планина" № 73	621	28	0	0	
63	ДГ 3 "Първи юни", Тервел, жк. "Изгрев", ул. Хан Аспарух № 98	631	26	1	4	
64	ДГ "Детелина" с. Жегларци, ул. "Първа" № 11	641	13	0	0	
65	ДГ "Детски свят" с. Безмер, ул. Първа 37	651	20	0	0	
66	ДГ "Дески рай", с. Зърнево, ул. "Петнадесета" № 1	661	18	1	6	
67	ДГ "Калинка", с. Ангеларий, ул., "Първа"	671	9	0	0	
68	ДГ "Светулка", с. Коларци, ул., "Шеста" № 13	681	18	1	6	
69	ДГ "Мечо Пух", с. Каблешково, Първа № 19	691	4	0	0	
70	ДГ "Теменуга" с. Нова Камена	701	3	0	0	ДГ не работи
71	ДГ "Детски свят", с. Поп Груево	711	4	0	0	
72	ДГ "Слънчице" с. Орляк, ул. "Втора" № 15	721	40	0	0	

<i>Код на детската градина</i>	<i>Име и адрес на детската градина</i>	<i>Код на сграда</i>	<i>Брой детектори</i>	<i>Брой изгубени детектори</i>	<i>% на загубите</i>	<i>Забележка</i>
73	Детска градина, с. Градница, ул. Първа №2	731	8	0	0	
74	Детска градина с. Крушари, ул. Христо Смирненски № 15	741	6	0	0	
	Детска градина-филиал с. Коритен, ул. Първа № 6	742	3	0	0	
	Детска градина-филиал с. Лозенец, ул. Дванадесета № 8	743	4	0	0	
	Детска градина-филиал с. Телериг, ул. Четиринадесета № 2	744	3	0	0	
75	ДГ №7 "Пролет" Добрич, жк. Добротица №16	751	32	4	13	
76	ДГ №8 "Бодра смяна"Добрич, ул. Генерал Колев №13	761	22	0	0	
77	ДГ №9 "Пчеличка"Добрич, ул. Христо Смирненски №5	771	10	0	0	
78	ДГ №10 "Слънчице"Добрич, ул. Даскал Д. Попов №1	781	11	0	0	
79	ДГ №12 "Щурче"Добрич, ул. Вардар №67	791	6	0	0	
80	ДГ №17 "Първи юни"Добрич,ул. Дуранкулак №9	801	37	4	11	
81	ДГ №18 "Дора Габе"Добрич, жк. Дружба №44	811	15	0	0	

<i>Код на детската градина</i>	<i>Име и адрес на детската градина</i>	<i>Код на сграда</i>	<i>Брой детектори</i>	<i>Брой изгубени детектори</i>	<i>% на загубите</i>	<i>Забележка</i>
82	ДГ №20 "Радост" Добрич, ул. Христо Ботев №54	821	17	0	0	
83	ДГ №23 "Звездица" Добрич, ул. Велико Търново №2	831	11	0	0	
	ДГ №23 "Звездица" - филиал Добрич, ул. Богдан №2	832	7	0	0	
84	ДГ №24 "Приказен свят" Добрич, ул. Дунав №12	841	27	0	0	
85	ДГ №25 "Весела" Добрич, жк. Дружба №54	851	25	1	4	
86	ДГ №26 "Звънче" Добрич, ул. Димитър Ковачев №2	861	16	0	0	
87	ДГ №27 "Славейче" Добрич, ул. Войнишка №25	871	32	1	3	
	ДГ №27 "Славейче" - филиал Добрич, ул. Н. Тахтунов №6	872	8	0	0	
88	ДГ № 32 "Зорница" Добрич, жк. Строител до бл. 65	881	4	0	0	
	ДГ № 32 "Зорница" - филиал Добрич, ул. Теменуга до бл.24	882	6	0	0	
89	Детска ясла №5 Добрич, ул. Екзарх Антим 1 №2	891	30	4	13	
	общо основни детектори		1074	27	3	

<i>Код на детската градина</i>	<i>Име и адрес на детската градина</i>	<i>Код на сграда</i>	<i>Брой детектори</i>	<i>Брой изгубени детектори</i>	<i>% на загубите</i>	<i>Забележка</i>
	дублиращи детектори		20	0	0	
	нулев детектор		1	0	0	
	общо		1095	27	3	

В проучването са изгубени общо 27 броя основни детектори, в това число са включени и върнатите в ЛИР неотворени детектори. При оценката на резултатите от изследването на нивата на радон са установени 5 стойности на ОАР под минимално измеряемата обемна активност на радон (МИА = 15 Вq/m³). Общият процент на загубите на основни резултати е 3 %, който е един от най-ниските до сега, в сравнение с изпълнените систематични проучвания в детски институции на територията на област Враца (4%) и за област Перник (22%).

3. МЕТОДИ НА ИЗМЕРВАНЕ И ОБРАБОТКА

Методологията за измерване на нивата на радон в закрити помещения се базира на международни стандарти и практики за пасивни измервания в областта на изследване на ОАР в помещения на детските градини. За провеждане на проучването в област Добрич са използвани пасивни детектори тип RSKS, с престой в измерваното помещение от 3 до 6 месеца. Детекторите се състоят от CR-39 чип, поставен в цилиндрична дифузионна камера, представляваща филтър за прах и дъщерните продукти на радон. Алфа-частиците попаднали върху чипа оставят следи (трекове) върху него. Следите по материала, с диаметър няколко десетки нанометра, получени след химична обработка, се четат с помощта на електронен микроскоп. За обработката на детекторите и оценяването на нивата на радон в лаборатория „СОРЕ“ се използва RADOSYS система, която се състои от баня за ецване, микроскоп за четене на трековете и софтуер за обработка на данните. Средствата за измерване се подготвят за работа съгласно вътрешните инструкции за измерване в лабораторията на НЦРРЗ. Пробовземането, обработката и изчислението на резултатите се извършва в съответствие с ISO 11665-4: 2021 „Measurement of radioactivity in the environment - Air: radon-222 - Part 4.

3.1. Осигуряване на качеството и анализ на резултатите

Лаборатория за изпитване „Радон“ при НЦРРЗ осигурява проследимост на измерваната величина до първичен еталон, чрез калибриране. Проследимостта на резултатите за ОАР във въздух, измерени с RADOSYS система до референтна атмосфера се

извършва за всяка закупена партида детектори, което е основен елемент за качество на изпитванията. Облъчването на детекторите в референта атмосфера, проследима до национален или международен еталон, се извършва във външна акредитирана лаборатория. Детекторите, използвани в проучването, са облъчени в акредитирана лаборатория в Bundesamt für Strahlenschutz (BfS) – Германия, съответно от партида 10 (сертификат № E-0009/08.07.2020г.) и партида 11 (сертификат № 1723DK-15063-01-00/2021-06/29.07.2021 г.). Облъчените детектори в референтната атмосфера се обработват в лабораторията при същите условия и начин като останалите детектори. Определят се коефициенти на ефективност, както следва: за партида 10, за което е издаден сертификат за вътрешно калибриране СК № 21/31.07.2020 г. и за партида 11 сертификат за вътрешно калибриране СК № 15/03.08.2021 г. Документите се съхраняват в досието на измерващата система RADOSYS.

За осигуряване на качеството на измерванията се използва софтуер Radosys Watchdog 1.2 QA, като чрез него се осъществява ежедневна проверка на микроскопската система Radosys Rado Meter. Пакетът Watchdog 1.2 QA включва референтни слайдове с помощта, на които се осигурява контрол на микроскопа, за всяко прочитане на обработените детектори.

В проучването са използвани дублиращи и нулеви детектори, които служат за оценка на прецизността и точността на измерванията. Дублиращите детектори се поставят на същото място на вземане на проба и за същия период като основните. За настоящото проучване са предоставени 20 броя дублиращи детектори (Таблица 3). В таблицата са представени данни за всички дублиращи детектори, както следва приемливи 8 броя резултата и два неприемливи. Процентът на неприемливите резултати (10%) е под критерия от 20%, което е доказателство за качеството на проведеното проучване.

Таблица 3. Резултати от оценка на дублиращите детектори от проучването

№ анкетна карта	Дата на поставяне	Дата на събиране	дублиращи детектори			основни детектори			Оценка на резултатите	Анализ на сравнението
			№ на детектора	Обемна активност на радон, Bq/m ³	неопределеност	№ на детектора	Обемна активност на радон, Bq/m ³	неопределеност		
08-05-K048	1.12.2021	16.5.2022	AV1860	173	7	4R3888	174	6	0.1	приемлив
08-04-K088	8.12.2021	31.5.2022	AV2261	165	8	AV1478	194	8	2.6	приемлив
08-04-K084	10.12.2021	31.5.2022	AV2287	154	7	AV1278	145	7	0.9	приемлив
08-04-K079	6.12.2021	26.5.2022	AV1973	177	9	AV1090	176	7	0.0	приемлив
08-04-K088	8.12.2021	31.5.2022	AV1812	198	10	4R4554	198	6	0.0	приемлив
08-04-K081	7.12.2021	25.5.2022	AV1515	22	5	AV1015	182	8	17.6	неприемлив
08-02-K052	23.11.2021	12.5.2022	AV1808	260	11	4R4707	238	8	1.7	приемлив
08-04-K084	10.12.2021	31.5.2022	AV1991	201	9	AV1467	186	8	1.2	приемлив
08-05-K048	1.12.2021	16.5.2022	AV1626	254	11	4R3612	240	7	1.1	приемлив
08-08-K051	22.11.2021	10.5.2022	AV1543	163	7	4R4177	159	5	0.4	приемлив
08-04-K083	3.12.2021	27.5.2022	AV1881	143	7	AV1592	149	6	0.6	приемлив
08-07-K061	25.11.2021	19.5.2022	AV1986	26	3	4R4423	175	5	23.2	неприемлив
08-08-K051	22.11.2021	10.5.2022	AV1636	156	7	4R4344	171	5	1.7	приемлив
08-02-K052	23.11.2021	12.5.2022	AV1884	260	11	4R4607	260	8	0.0	приемлив
08-04-K088A	8.12.2021	31.5.2022	AV1888	144	7	4R4258	138	5	0.8	приемлив
08-04-K081	7.12.2021	25.5.2022	AV1534	51	9	AV2757	84	7	2.8	приемлив
08-04-K088A	8.12.2021	31.5.2022	AV1547	186	8	4R4485	197	6	1.1	приемлив
08-04-K079	6.12.2021	26.5.2022	AV1960	148	6	AV1092	134	7	1.4	приемлив
08-04-K083	6.12.2021	27.5.2022	AV1758	164	8	AV1581	199	9	3.0	приемлив
08-07-K061	25.11.2021	19.5.2022	AV1953	187	8	4R3594	194	6	0.6	приемлив

Оценка на точността и стареенето на материала на чиповете се извършва с нулеви детектори. Нулевите детектори не се разопаковат или отварят и се използват за оценка на влиянието на транспортирането от лабораторията до измерваното помещение и обратно, както и стареенето на чипа за периода, през който престояват детекторите за вземане на извадка.

Статистическият анализ на резултатите от проведените проучвания на ОАР е осъществен с пакет IBM SPSS statistics. Статистическият анализ на резултатите от проучването позволява данните да бъдат обобщени и описани ефективно, а също така дава възможност да бъдат направени изводи от тях. При анализа на резултатите е изследвана разликата между две и повече групи резултати, групирани по отговорите в анкетните карти на сградите. Големината и посоката на тази разлика обикновено се използват като критерий за обосноваване на съответни изводи.

Попълването на анкетната карта за сградата е важен процес от пробовземането, тъй като информацията събрана в нея дава възможност за оценка на влиянието на различни фактори върху нивата на радон. Анализът би спомогнал за правилното планиране на бъдещи проучвания и за предприемането на превантивни и коригиращи мерки в района на изследване.

4. РЕЗУЛТАТИ

4.1. Обобщени резултати

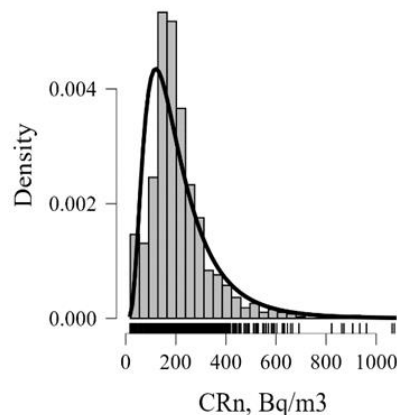
Резултатите от проведените измервания на обемната активност на радон в детските гради и ясли на територията на област Добрич по анкетни карти, за всяка една от тях, са представени в *Приложение № 1* към настоящия отчет. Дескриптивна статистика на резултатите за ОАР в обследваните помещения от проучването е представена в Таблица 4.

Таблица 4. Дескриптивна статистика на обобщените резултати за ОАР

Брой на измерваните помещения	1042
Медиана, Вq/m ³	186
Средна аритметична стойност, Вq/m ³	211
Стандартно аритметично отклонение, Вq/m ³	130
Коефициент на вариация	0.61
Минимална стойност, Вq/m ³	16
Максимална стойност, Вq/m ³	1082
Средна геометрична стойност (GM), Вq/m ³	178
Стандартно геометрично отклонение	1.87

Средно аритметична стойност на ОАР в обследваните сгради е 211 Вq/m³ със стандартно отклонение 130 Вq/m³, а средно геометрична стойност е 178 Вq/m³ със стандартно геометрично отклонение 1.87. Средно геометричната стойност на ОАР на обследваните сгради в област Добрич е по-ниска от оценената GM= 197 Вq/m³ за детски градини в град Пловдив (К. Иванова et al., 2017), но за детски градини на територията на град София (GM = 101 Вq/m³) е по-висока (К. Иванова et al., 2014). Коефициентът на вариация за проучването е 0.61, което показва, разсейване на данните от измерванията.

Изследвана е формата на разпределение на резултатите от проучването (*Фигура 3*).



Фигура 3. Хистограма на резултатите, апроксимирана с лог-нормално разпределение за ОАР в детски градини и ясли в област Добрич

Приложен е параметричен тест на Колмогоров – Смирнов за проверка на хипотезата за нормално разпределение на резултатите. Установено е, че разпределението на стойностите на ОАР не е нормално.

Установено е, че в 169 помещения от проучването нивата на радон надвишават националното референтно ниво на средно-годишната обемна активност на радон от 300 Bq/m^3 , определено в Наредба за радиационна защита (ДВ, бр. 16 от 2018 г.) или 16 % от изследваните помещения. В 37 помещения на детските заведения обемната активност на радон е над 500 Bq/m^3 .

В помещенията, където са установени високи стойности на обемната активност на радон, децата и персонала са подложени на хронично облъчване и за тези сгради следва да се предприемат мерки за намаляване на нивата на радон.

Преди предприемането на мерките може да се проведат допълнителни директни измервания за определяне на подходящите коригиращи дейности, както и за анализ на вариациите на ОАР по време на работните часове, с цел по точна оценка на облъчването на персонала и децата.

4.2. Обобщение на резултатите по общини

Извършен е анализ на данните и дескриптивната статистика по общини, с техните кодове (Таблица 1) на територията на областта е представена в Таблица 5

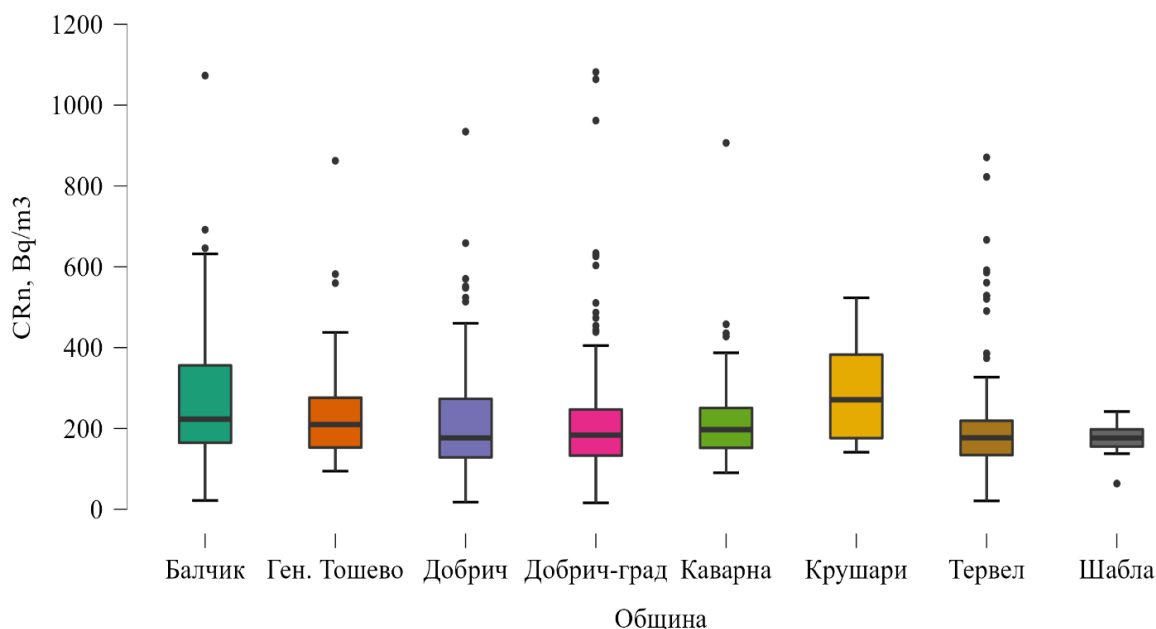
Таблица 5. Дескриптивна статистика на резултатите по общини в област Добрич

	Балчик	Ген. Тошево	Добричка	Добрич-град	Каварна	Крушари	Тервел	Шабла
Брой	71	78	253	322	73	16	201	28
Медиана, Bq/m^3	223	210	177	184	197	271	177	176
Средна аритметична стойност, Bq/m^3	279	235	207	201	224	292	195	176
Стандартно отклонение, Bq/m^3	176	121	125	132	115	125	120	35
Коефициент на вариация	0.63	0.51	0.60	0.66	0.51	0.43	0.61	0.20
Р-стойност на Шапиро-Уилк	< .001	< .001	< .001	< .001	< .001	0.17	< .001	0.04
Минимална стойност, Bq/m^3	22	95	18	16	91	141	21	64
Максимална стойност, Bq/m^3	1073	862	934	1082	907	523	871	242

Най-малък брой обследвани помещения има в община Крушари (16 броя), а най-големият брой е в община Добрич -град (322 броя). Най-висока средно аритметична стойност на

обемната активност на радон е отчетена в помещения на детски градина в община Крушари $AM = 292 \text{ Bq/m}^3$, следвана от община Балчик $AM = 279 \text{ Bq/m}^3$. Във всички общини от областта, освен в община Шабла, са измерени максимални стойности на ОАР над националното референтно ниво. Приложен е непараметричен тест на Крускал - Уолис (KW, $p < 0.0001$) за сравнение на данните по общини. Установена е статистически значима разлика между изследваните групи по общини. На Фигура 4 е представено разпределение на обемната активност на радон по общини на област Добрич.

Установеното различие в стойностите на обемната активност на радон по общини показва, че управлението на данните за ОАР в сгради и оценките биха могли да се разглеждат по общини.



Фигура 4. Разпределение на обемната активност на радон по общини на област Добрич

4.3. Обобщение на данните по видове помещения, според начина на използване

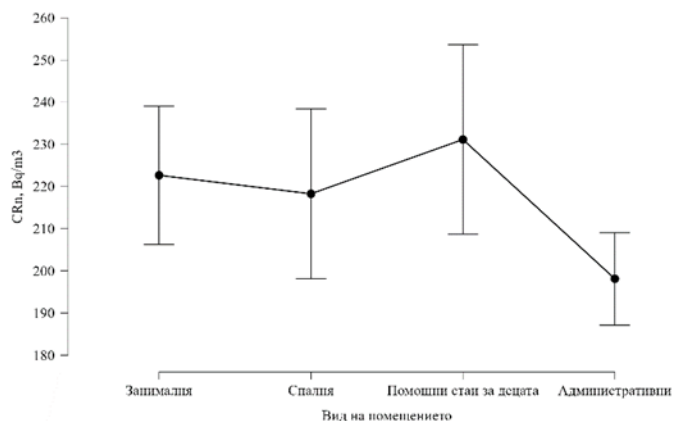
Измерванията на обемната активност на радон са извършени във всички видове обитавани помещения на детските градини и ясли на ниските етажи, за да се оцени по-детайлно облъчването на децата и учителите. Помещенията са разделени на четири групи в зависимост от начина на употреба. В първа група са анализирани резултатите от: занимални (големи помещения, които се използват от деца и учители). Във втора група са спални (помещения, които се използват от деца и учители), а в трета група са помощни помещения за деца (съблекални, физкултурни салони, зали за игри, умивални и др.). В последната група са административни помещения (помещения, които се използват само от учители и персонала на детските институции, н-р кабинети на директор, домакин, касиер и кухненски помещения и други). Deskриптивната статистика на анализираните резултати за ОАР по видове помещения е представена в Таблица 6.

Таблица 6. Дескриптивна статистика , резултатите за ОАР по видове помещения

	Занимални	Спални	Помощни стаи за деца	Административни
Брой	202	155	175	510
Медиана, Вq/m ³	204	197	197	175
Средно аритметична, Вq/m ³	223	218	231	198
Стандартно отклонение, Вq/m ³	119	127	151	126
Коефициент на вариация	0.53	0.58	0.65	0.64
Минимална стойност, Вq/m ³	23	16	21	18
Максимална стойност, Вq/m ³	871	822	1064	1082

Най-голям брой изследвани помещения са тези от група – „административни“ (510 броя), където децата не посещават, а там се помещава персонала на детските заведения. Следващата група са занимални (202 броя), където децата прекарват голяма част от времето си, а най-малкият брой са спалните (155 броя). Най-ниската средно аритметична стойност на ОАР е установена за групата „административни“ (АМ= 198 Вq/m³), следвана от групата „спални“ АМ= 218 Вq/m³. Резултатите дават основание да се твърди, че спалните, където децата спят следобед, се проветряват по-често, поради оценената ниска средно-аритметична стойност на ОАР. Най-високата следноаритметична стойност на ОАР е установена за групата „помощни стаи за деца“ АМ= 231 Вq/m³, където децата и персонала прекарват малка част от времето си. Във всички групи помещения установените максимални стойности на ОАР са над референтното ниво от 300 Вq/m³.

За проверка на хипотезата за различие между видовете помещения в детските институции е приложен непараметричен тест на Крускал – Уолис. Установена е статистически значима разлика между анализираните данните по групи помещения за област Добрич ($KW, p < 0,001$), което показва, че ОАР зависи от вида помещение и начина на използването му (Фигура 6).



Фигура 6. Разпределение на резултатите на ОАР по видове помещения

4.4. Оценка на влиянието на фактори върху обемната активност на радон в сградата

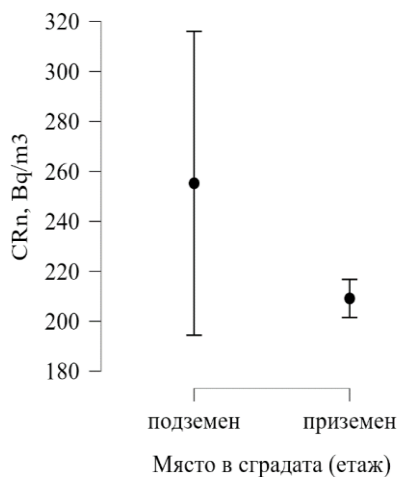
За анализ на вариациите на обемната активност на радон в сгради, в зависимост от различни фактори, които има вероятност да окажат влияние на стойностите са разгледани следните фактори: ¹местоположение на детектора, ²етажност на изследваната сграда и ³вид строителна система. Дескриптивната статистика на изследваните фактори е представена в Таблица 7.

Таблица 7. Дескриптивна статистика на резултатите за ОАР по изследваните фактори: ¹местоположение на детектора, ²етажност на изследваната сграда и ³вид строителна система

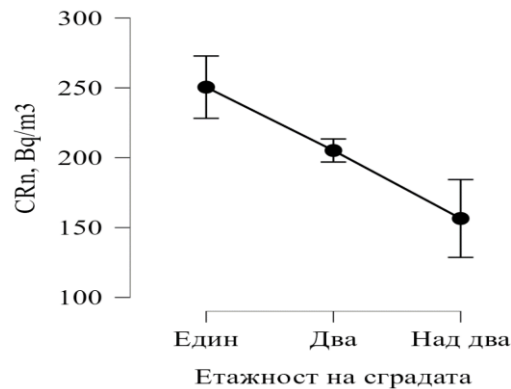
	Местоположение на детектора		Етажност на сграда			Вид строителна система		
	подземен етаж	приземен етаж	един	два	над два	панелна	стоманобетонна	тухлена
Брой	52	990	215	761	66	215	415	412
Медиана, Вq/m ³	185	186	207	187	144	171	199	183
Средно аритметична, Вq/m ³	255	209	251	205	157	187	228	207
Стандартно отклонение, Вq/m ³	224	123	166	116	113	127	139	119
Коефициент на вариация	0.88	0.59	0.66	0.57	0.72	0.68	0.61	0.57
Минимална стойност, Вq/m ³	25	16	21	16	24	18	21	16
Максимална стойност, Вq/m ³	1064	1082	1073	1082	907	1064	1082	871

За оценка на различието от влиянието на местоположението на детектора върху нивата на радон, са разгледани две групи - „подземен етаж“ и „приземен етаж“. Приложен е непараметричният тест на Mann-Whitney и не е установено статистически значимо различие ($MW, p = 0.67$) между изследваните групи (Фигура 7).

Анализът на резултатите по „етажност на изследваната сграда“ е направен, като данните са разпределени в три групи: „на един етаж“, „на два етажа“ и „над два етажа“. Най-висока стойност на ОАР е установена в помещенията, които са разположени в сгради на един етаж ($AM = 251 \text{ Вq/m}^3$), а най-ниската в по-големи сгради над два етажа ($AM = 157 \text{ Вq/m}^3$). Приложен е непараметричен тест на Крускал – Уолис за изследване на хипотезата, дали етажността на сградата оказва влияние върху ОАР. Установена е статистически значима разлика, между трите групи ($KW, p < 0.001$), което показва, че изследваният фактор влияе върху нивата на радон (Фигура 8).

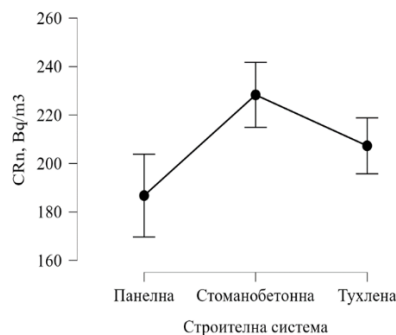


Фигура 7. Разпределение на резултатите на ОАР по местоположение на детектора



Фигура 8. Разпределение на резултатите на ОАР по етажност на сградата

Изследвано е влиянието на вида строителна система върху стойностите на радон в помещенията. Резултатите са разделени на три групи, както следва: панелна, стоманобетонна (стоманобетонна конструкция с плоча и колони) и тухлена (с бетонна плоча), представени в Таблица 7



Фигура 9. Разпределение на резултатите на ОАР по вид строителна система

За проверка на хипотезата за различие между групите по вид строителна система е приложен непараметричен тест на Крускал – Уолис. Установено е статистически значимо различие между трите разгледани групи (KW, $p < 0.001$), което показва влиянието на типа строителна система върху ОАР (Фигура 9).

5. ЗАКЛЮЧЕНИЕ

С цел оценка на нивата на радон в сгради на детски градини и ясли в област Добрич са анализирани данни от проучване в 90 сгради на 83 детски институции в областта. Проучванията са извършени от РЗИ – Добрич и лаборатория ЛИР към НЦПРЗ, със съдействието на представители от детските градини и ясли, съгласно „Процедура за проучване на радон на работни места“ и „Процедура за провеждане на проучвания на обемната активност на радон в сгради с обществен достъп“. Анализирани са резултати за нивата на радон в 1042 помещения. Загубите по време на проучването (включително върнатите неотворени детектори) са 27 броя детектори или 3 % от раздадените.

Средноаритметичната стойност на обемната активност на радон на измерените помещения е 211 Bq/m^3 със стандартно отклонение 130 Bq/m^3 , а средногеометричната стойност 178 Bq/m^3 с геометрично стандартно отклонение 1.87.

Стойностите на обемната активност на радон в сградите зависят от множество фактори, като наличие на радон в почвата/скалите под сградата, пропускливостта на почвата, характеристики на сградата и навичите на обитателите. За това информацията в анкетните карти е необходимо да се събира и попълва с внимание и точност.

Въз основа на събраната информация в настоящия отчет е проведен анализ на вида помещение, според начина му на използване и влияние на ¹местоположение на детектора, ²етажност на изследваната сграда и ³вид строителна система. Установено е, че етажността на сградата и вида строителна система влияят върху нивата на радон.

Разгледано е различието в стойностите по общини и е установена статистически значима разлика. Разликата се основава на различието в геологията и географията на общините, които могат да се разглеждат като единици при оценката на радоновия риск.

В 169 помещения стойностите на обемната активност на радон надвишават националното референтно ниво на средно-годишната обемна активност на радон от 300 Bq/m^3 , определено в Наредба за радиационна защита (ДВ, бр. 16 от 2018 г.), а в 37 помещения ОАР е над 500 Bq/m^3 . В тези сгради, следва да бъдат предприети мерки за редуциране на нивата на радон.

Преди предприемането на мерките може да се проведат допълнителни директни измервания за определяне на подходящите коригиращи дейности, както и за анализ на вариациите на ОАР по време на работните часове, с цел по точна оценка на облъчването на персонала и децата.

СЪКРАЩЕНИЯ

ДГ	Детска градина
ЛИР	Лаборатория за изпитване Радон
МЗ	Министерство на здравеопазването
МИА	Минимална измеряема активност
МС	Министерски съвет
НКС	Национален координационен съвет
НРЗ	Наредба за радиационна защита
НСИ	Национален статистически институт
НЦРРЗ	Национален център по радиобиология и радиационна защита
ОАР	Обемна активност на радон
ОДЗ	Обединено детско заведение
РЗИ	Регионална здравна инспекция
СЗО	Световна здравна организация
ЦДГ	Целодневна детска градина
^{222}Rn	Радон 222
AM	Средно аритметична стойност
GM	Средно геометрична стойност
GDS	Геометрично стандартно отклонение
CV	Коефициент на вариации
SDV	Стандартно отклонение
WHO	World Health Organization

ЛИТЕРАТУРА

МС, Министерски съвет, Областна стратегия за развитие на Област Добрич 2014 – 2020, (достъпно на <http://dobrich.government.bg/ipage.php?id=320>)

МС, Министерски съвет, Наредба за радиационна защита, приета с ПМС № 20 от 14.02.2018 г., обн., ДВ, бр. 16 от 20.02.2018 г., в сила от 20.02.2018 г, изм. и доп. ДВ. бр.110 от 29 Декември 2020г.

НКС, Национален координационен съвет. Процедура за проучване на радон на работни места, версия 1, Национален план за действие за намаляване на облъчването от радон (2018а), (достъпно на www.radon.bg)

НКС, Национален координационен съвет. Процедура за провеждане на проучвания на обемната активност на радон в сгради с обществен достп, версия 1, Национален план за действие за намаляване на облъчването от радон (2018б), (достъпно на www.radon.bg)

НСИ, Национален статистически институт. Регионална статистика. Област Добрич, 2021 (достъпно на <https://www.nsi.bg/bg/content/11412/>).

Asikainen A, Carrer P, Kephelopoulos S, Fernandes EDO, Wargocki P, et al. Reducing Burden of Disease from Residential Indoor Air Exposures in Europe. HEALTHVENT Project. Environ Heal 15: 10.1186/s12940-016-0101-8, 2016

European Commission, Council Directive 2013/59/EURATOM, laying down basic safety standards for protection against the dangers arising from exposure to ionizing radiation, and repealing, OJ of EU, L 13/1, 2013;

Hänninen O, Asikainen A. Efficient Reduction of Indoor Exposures Indoor Exposures Health Benefits from Optimizing Ventilation, Filtration and Indoor Source Controls. Finland, 2013.

ISO 11665-4: 2021 „Measurement of radioactivity in the environment - Air: radon-222 - Part 4: Integrated measurement method for determining average activity concentration using passive sampling and delayed analysis.

K. Ivanova, Z. Stojanovska, M. Tsenova, V. Badulin, B.Kunovska. Measurement of indoor radon concentration in kindergartens in Sofia, Bulgaria. J Radiat Prot Dosimetry 162 (1-2): 163-166, 2014.

Ivanova, K., Stojanovska, Z., Tsenova, M., & Kunovska, B. (2017). Building-specific factors affecting indoor radon concentration variations in different regions in Bulgaria. Air Quality, Atmosphere & Health, 10(9), 1151-1161.

UNSCEAR. Sources and Effects of Ionizing Radiation, Report to the general Assembly with Annexes, UN Publication, New York, 2000.

UNSCEAR. Report 2006, Volume II, Annex E: Sources to effects assessment for radon in homes and workplaces. UN ed., NY, 2009 (www.unscear.org/unscear/en/publications.html.)

WHO Handbook on Indoor Radon - A Public Health Perspective; World Health Organization Library Cataloguing - in - Publication Data; World Health Organization: Geneva, Switzerland, 2009.

WHO Radon and health Fact sheet; World Health Organization: Geneva, Switzerland, 2016.

**ПРИЛОЖЕНИЕ 1 – Резултати за обемната активност на радон по помещения в
детските градини и ясли**

№ на анкетна карта	Помещение	Място в сградата (етаж)	Детектор №	Начална дата	Крайна дата	ОАР, Вq/m ³	Комбинирана неопределеност (1σ), Вq/m ³
08-03-К001	Кухня	Приземен	4R4864	25.11.2021	27.5.2022	36	4
	Разливно	Приземен	4R4724	25.11.2021	27.5.2022	81	3
	Занималня	Приземен	4R4723	25.11.2021	27.5.2022	23	2
	Спалня	Приземен	4R4804	25.11.2021	27.5.2022	31	3
	Умивално	Приземен	4R4861	25.11.2021	27.5.2022	102	4
	Офис-домакин	Приземен	4R4792	25.11.2021	27.5.2022	74	2
	Офис директор	Приземен	4R4783	25.11.2021	27.5.2022	72	4
08-03-К002	Занималня 1	Приземен	4R4871	30.11.2021	25.5.2022	252	8
	Занималня 2	Приземен	4R4722	30.11.2021	25.5.2022	262	8
	Спалня 1	Приземен	4R3541	30.11.2021	25.5.2022	245	7
	Разливно	Приземен	4R3593	30.11.2021	25.5.2022	274	9
	Умивално	Приземен	4R3600	30.11.2021	25.5.2022	272	9
	Спалня 2	Приземен	4R4504	30.11.2021	25.5.2022	198	7
08-03-К003	Занималня	Приземен	4R3518	29.11.2021	26.5.2022	255	9
	Спалня	Приземен	4R4361	29.11.2021	26.5.2022	271	8
	Разливно	Приземен	4R4237	29.11.2021	26.5.2022	107	4
	Умивално	Приземен	4R3557	29.11.2021	26.5.2022	28	4
	Офис-домакин	Приземен	4R4349	29.11.2021	26.5.2022	142	5
	Подготвително	Приземен	4R4444	29.11.2021	26.5.2022	106	3
	Кухня	Приземен	4R4343	29.11.2021	26.5.2022	118	4
08-03-К004	Занималня	Приземен	4R4509	30.11.2021	25.5.2022	399	12
	Разливно	Приземен	4R4453	30.11.2021	25.5.2022	381	12
	Подготвително	Приземен	4R4459	30.11.2021	25.5.2022	153	5
	Кухня	Приземен	4R4489	30.11.2021	25.5.2022	221	7
	Спалня	Приземен	4R4358	30.11.2021	25.5.2022	327	10
08-03-К005	Перално	Подземен	4R3607	26.11.2021	18.5.2022	306	9
	Офис-домакин	Приземен	4R3530	26.11.2021	18.5.2022	337	10
	Занималня трета и четвърта група	Приземен	4R4419	26.11.2021	18.5.2022	404	13

№ на анкетна карта	Помещение	Място в сградата (етаж)	Детектор №	Начална дата	Крайна дата	ОАР, Вq/m ³	Комбинирана неопределеност (1σ), Вq/m ³
	Кухня	Приземен	4R4425	26.11.2021	18.5.2022	301	9
	Разливно трета и четв. гр.	Приземен	4R4409	26.11.2021	18.5.2022	314	11
	Офис директор	Приземен	4R3580	26.11.2021	18.5.2022	418	13
	Умивално първа и втора гр.	Приземен	4R4119	26.11.2021	18.5.2022	383	12
	Разливно първа и втора гр.	Приземен	4R4321	26.11.2021	18.5.2022	374	11
	Спалня първа и втора гр.	Приземен	4R3519	26.11.2021	18.5.2022	552	17
	Занималня-първа и втора гр.	Приземен	4R3938	26.11.2021	18.5.2022	548	18
	Спалня-трета и четв. Група	Приземен	4R3897	26.11.2021	18.5.2022	407	12
	Умивално-трета и четвърта група	Приземен	4R3894	26.11.2021	18.5.2022	320	10
	Учителска стая	Приземен	4R3708	26.11.2021	18.5.2022	323	11
08-03-K006	Занималня	Приземен	4R3889	29.11.2021	26.5.2022	113	5
	Спалня	Приземен	4R3937	29.11.2021	26.5.2022	81	3
	Разливно	Приземен	4R3923	29.11.2021	26.5.2022	83	3
	Кухня	Приземен	4R4008	29.11.2021	26.5.2022	53	35
	Подготвително	Приземен	4R3631	29.11.2021	26.5.2022	132	4
08-03-K007	Занималня	Приземен	4R3632	2.12.2021	27.5.2022	361	12
	Спалня	Приземен	4R3717	2.12.2021	27.5.2022	377	11
	Кухня	Приземен	4R3940	2.12.2021	27.5.2022	303	10
	Подготвително	Приземен	4R3939	2.12.2021	27.5.2022	303	10
	Офис-домакин	Приземен	4R4047	2.12.2021	27.5.2022	269	8
08-03-K008	Кухня	Подземен	4R4084	29.11.2021	26.5.2022	175	5
	Спалня	Приземен	4R4105	29.11.2021	26.5.2022	160	6
	Занималня	Приземен	4R4074	29.11.2021	26.5.2022	85	4
	Разливно	Приземен	4R3626	29.11.2021	26.5.2022	111	4
08-03-K009	Офис директор	Приземен	4R4037	29.11.2021	27.5.2022	31	4

№ на анкетна карта	Помещение	Място в сградата (етаж)	Детектор №	Начална дата	Крайна дата	ОАР, Вq/m ³	Комбинирана неопределеност (1σ), Вq/m ³
	Стая за игра	Приземен	4R4067	29.11.2021	27.5.2022	41	2
	Умивално	Приземен	4R4026	29.11.2021	27.5.2022	116	4
	Занималня	Приземен	4R3961	29.11.2021	27.5.2022	331	11
	Спалня	Приземен	4R3875	29.11.2021	27.5.2022	338	11
	Разливно	Приземен	4R4132	29.11.2021	27.5.2022	393	12
08-03-K010	Офис-домакин	Приземен	4R4347	26.11.2021	26.5.2022	92	5
	Занималня	Приземен	4R3554	26.11.2021	26.5.2022	63	4
	Спалня	Приземен	4R4493	26.11.2021	26.5.2022	116	4
	Кухня	Приземен	4R4342	26.11.2021	26.5.2022	100	5
	Подготвително	Приземен	4R4122	26.11.2021	26.5.2022	120	4
08-03-K011	Спалня	Приземен	4R4307	2.12.2021	27.5.2022	97	3
	Разливно	Приземен	4R4501	2.12.2021	27.5.2022	100	3
	Занималня	Приземен	4R4466	2.12.2021	27.5.2022	23	3
	Подготвително	Приземен	4R4442	2.12.2021	27.5.2022	134	4
	Кухня	Приземен	4R4502	2.12.2021	27.5.2022	204	6
08-03-K012	Офис-домакин	Приземен	4R4379	3.12.2021	27.5.2022	119	4
	Подготвително	Приземен	4R4400	3.12.2021	27.5.2022	130	5
	Учителска стая	Приземен	4R3597	3.12.2021	27.5.2022	35	3
	Спалня-2-гр.	Приземен	4R3576	3.12.2021	27.5.2022	136	4
	Умивално-2-гр	Приземен	4R4381	3.12.2021	27.5.2022	154	6
	Разливно-2-гр.	Приземен	4R3548	3.12.2021	27.5.2022	137	5
	Занималня-2-гр.	Приземен	4R4408	3.12.2021	27.5.2022	118	4
	Умивално-1-гр	Приземен	4R4436	3.12.2021	27.5.2022	209	6
	Занималня-1 гр	Приземен	4R4128	3.12.2021	27.5.2022	304	10
	Разливно-1-гр.	Приземен	4R4182	3.12.2021	27.5.2022	157	6
	Подготвително	Приземен	4R4120	3.12.2021	27.5.2022	177	7
	Директор офис	Приземен	4R4152	3.12.2021	27.5.2022	126	5
	Кухня	Приземен	4R3876	3.12.2021	27.5.2022	96	3
08-03-K013	Занималня	Приземен	4R3702	26.11.2021	26.5.2022	276	9
	Спалня	Приземен	4R4061	26.11.2021	26.5.2022	178	6
	Кухня	Приземен	4R3863	26.11.2021	26.5.2022	34	3
	Офис-домакин	Приземен	4R3648	26.11.2021	26.5.2022	162	5

№ на анкетна карта	Помещение	Място в сградата (етаж)	Детектор №	Начална дата	Крайна дата	ОАР, Вq/m ³	Комбинирана неопределеност (1σ), Вq/m ³
	Подготвително	Приземен	4R4045	26.11.2021	26.5.2022	136	4
08-03-K014	Офис директор	Приземен	4R4090	3.12.2021	20.5.2022	128	5
	Изолятор	Приземен	4R3921	3.12.2021	20.5.2022	120	4
	Стая за жената	Приземен	4R3870	3.12.2021	20.5.2022	113	4
	Занималня	Приземен	4R3941	3.12.2021	20.5.2022	159	5
	Спалня	Приземен	4R4063	3.12.2021	20.5.2022	151	5
	Умивално	Приземен	4R4096	3.12.2021	20.5.2022	124	4
	Разливно	Приземен	4R3958	3.12.2021	20.5.2022	120	4
	Офис-домакин	Приземен	4R4003	3.12.2021	20.5.2022	118	4
	Кухня	Приземен	4R3627	3.12.2021	20.5.2022	135	4
	Физкултурен салон	Приземен	4R3651	3.12.2021	20.5.2022	20	5
	Подготвително	Приземен	4R3920	3.12.2021	20.5.2022	130	5
08-03-K015	Спалня	Приземен	4R3945	2.12.2021	27.5.2022	142	4
	Занималня	Приземен	4R4070	2.12.2021	27.5.2022	37	3
	Умивално	Приземен	4R4007	2.12.2021	27.5.2022	145	5
	Кухня	Приземен	4R4091	2.12.2021	27.5.2022	143	5
	Подготвително	Приземен	4R4083	2.12.2021	27.5.2022	155	5
	Офис-домакин	Приземен	4R3972	2.12.2021	27.5.2022	148	5
08-03-K016	Кухня	Приземен	4R3998	16.11.2021	18.5.2022	18	3
	Занималня	Приземен	4R4018	16.11.2021	18.5.2022	430	13
	Подготвително	Приземен	4R3696	16.11.2021	18.5.2022	395	12
	Директор офис	Приземен	4R3659	16.11.2021	18.5.2022	201	6
	Спалня	Приземен	4R3663	16.11.2021	18.5.2022	416	13
	Изолятор	Приземен	4R3687	16.11.2021	18.5.2022	427	13
	Офис директор	Приземен	4R3661	16.11.2021	18.5.2022	460	14
	Офис домакин	Приземен	4R3700	16.11.2021	18.5.2022	166	6
08-03-K017	Занималня трета и четвърта група	Приземен	4R3694	30.11.2021	25.5.2022	58	4
	Спалня трета и четв. гр.	Приземен	4R3633	30.11.2021	25.5.2022	228	7

№ на анкетна карта	Помещение	Място в сградата (етаж)	Детектор №	Начална дата	Крайна дата	ОАР, Вq/m ³	Комбинирана неопределеност (1σ), Вq/m ³
	Занималня първа и втора група	Приземен	4R3883	30.11.2021	25.5.2022	263	8
	Спалня първа и втора гр.	Приземен	4R3917	30.11.2021	25.5.2022	241	7
	Умивално	Приземен	4R3993	30.11.2021	25.5.2022	215	7
	Подготвително	Приземен	4R3646	30.11.2021	25.5.2022	231	7
	Кухня	Приземен	4R3666	30.11.2021	25.5.2022	60	3
	Офис директор	Приземен	4R4012	30.11.2021	25.5.2022	270	8
	Разливно	Приземен	4R3707	30.11.2021	25.5.2022	212	7
	Офис-домакин	Приземен	4R3645	30.11.2021	25.5.2022	190	6
08-03-К018	Физкултурен салон	Приземен	4R3681	16.11.2021	18.5.2022	156	5
	Подготвително	Приземен	4R3644	16.11.2021	18.5.2022	143	5
	Офис-домакин	Приземен	4R3634	16.11.2021	18.5.2022	147	5
	Офис директор	Приземен	4R4027	16.11.2021	18.5.2022	29	1
	Занималня 1	Приземен	4R3657	16.11.2021	18.5.2022	172	5
	Кухня	Приземен	4R4101	16.11.2021	18.5.2022	43	4
	Разливно	Приземен	4R4051	16.11.2021	18.5.2022	140	5
	Спалня	Приземен	4R3695	16.11.2021	18.5.2022	41	2
	Занималня 2	Приземен	4R3635	16.11.2021	18.5.2022	179	5
08-03-К019	Спалня 1	Приземен	4R3613	26.11.2021	26.5.2022	353	11
	Занималня 1	Приземен	4R3618	26.11.2021	26.5.2022	356	11
	Разливно1	Приземен	4R4075	26.11.2021	26.5.2022	262	8
	Умивално1	Приземен	4R3698	26.11.2021	26.5.2022	275	9
	Съблекалня 1	Приземен	4R3962	26.11.2021	26.5.2022	57	3
	Офис-домакин	Приземен	4R3720	26.11.2021	26.5.2022	154	5
	Кухня	Приземен	4R3909	26.11.2021	26.5.2022	131	4
	Подготвително	Приземен	4R3701	26.11.2021	26.5.2022	145	5
	Подготвително	Приземен	4R4019	26.11.2021	26.5.2022	147	5
	Офис към кухня	Приземен	4R3886	26.11.2021	26.5.2022	137	5
	Спалня 2	Приземен	4R3655	26.11.2021	26.5.2022	274	8
	Занималня 2	Приземен	4R3890	26.11.2021	26.5.2022	233	8
	Умивално2	Приземен	4R4095	26.11.2021	26.5.2022	259	8
	Разливно 2	Приземен	4R4093	26.11.2021	26.5.2022	213	7

№ на анкетна карта	Помещение	Място в сградата (етаж)	Детектор №	Начална дата	Крайна дата	ОАР, Вq/m ³	Комбинирана неопределеност (1σ), Вq/m ³
	Съблекалня2	Приземен	4R4089	26.11.2021	26.5.2022	215	7
	Физкултурен салон	Приземен	4R3619	26.11.2021	26.5.2022	201	6
	Перално	Приземен	4R3922	26.11.2021	26.5.2022	243	7
	Гладачно	Приземен	4R4098	26.11.2021	26.5.2022	237	8
08-03-К020	Спалня 1	Приземен	4R4108	3.12.2021	20.5.2022	106	3
	Занималня 1	Приземен	4R4080	3.12.2021	20.5.2022	37	5
	Офис-домакин	Приземен	4R3652	3.12.2021	20.5.2022	176	5
	Съблекалня 1	Приземен	4R3667	3.12.2021	20.5.2022	193	6
	Разливно 1	Приземен	4R3887	3.12.2021	20.5.2022	177	5
	Учителска стая	Приземен	4R3877	3.12.2021	20.5.2022	266	9
	Подготвително	Приземен	4R3924	3.12.2021	20.5.2022	165	6
	Занималня 2	Приземен	4R3684	3.12.2021	20.5.2022	219	7
	Умивално	Приземен	4R3862	3.12.2021	20.5.2022	197	6
	Кухня	Приземен	4R4072	3.12.2021	20.5.2022	162	5
	Офис директор	Приземен	4R4103	3.12.2021	20.5.2022	273	9
	Спалня 2	Приземен	4R3970	3.12.2021	20.5.2022	210	7
	Разливно 2	Приземен	4R3671	3.12.2021	20.5.2022	141	7
08-03-К021	Занималня	Приземен	4R3948	26.11.2021	26.5.2022	94	3
	Кухня	Приземен	4R3881	26.11.2021	26.5.2022	97	3
	Подготвително	Приземен	4R3689	26.11.2021	26.5.2022	93	3
	Подготвително	Приземен	4R3963	26.11.2021	26.5.2022	101	3
	Изолатор	Приземен	4R3709	26.11.2021	26.5.2022	105	4
	Учителска стая	Приземен	4R3907	26.11.2021	26.5.2022	122	4
08-03-К022	Котелно	Подземен	4R3971	30.11.2021	25.5.2022	309	10
	Занималня	Приземен	4R3692	30.11.2021	25.5.2022	195	7
	Спалня	Приземен	4R3769	30.11.2021	25.5.2022	248	8
	Кухня	Приземен	4R3884	30.11.2021	25.5.2022	139	5
	Разливно	Приземен	4R3744	30.11.2021	25.5.2022	131	4
	Офис-домакин	Приземен	4R3617	30.11.2021	25.5.2022	161	5
	Умивално	Приземен	4R3873	30.11.2021	25.5.2022	155	5
08-03-К023	Занималня	Приземен	4R4094	16.11.2021	18.5.2022	514	16
	Разливно	Приземен	4R3672	16.11.2021	18.5.2022	358	11

№ на анкетна карта	Помещение	Място в сградата (етаж)	Детектор №	Начална дата	Крайна дата	ОАР, Вq/m ³	Комбинирана неопределеност (1σ), Вq/m ³
	Учителска стая	Приземен	4R3899	16.11.2021	18.5.2022	341	10
	Спалня	Приземен	4R3988	16.11.2021	18.5.2022	401	12
	Кухня	Приземен	4R0726	16.11.2021	18.5.2022	311	10
08-03-К024	Спалня 4	Приземен	4R0716	30.11.2021	25.5.2022	298	9
	Умивално 1	Приземен	4R0587	30.11.2021	25.5.2022	196	7
	Разливно 1	Приземен	4R0792	30.11.2021	25.5.2022	218	7
	Занималня 4	Приземен	4R0686	30.11.2021	25.5.2022	307	10
	Стая започивка	Приземен	4R0747	30.11.2021	25.5.2022	22	3
	Умивално 4	Приземен	4R0620	30.11.2021	25.5.2022	267	8
	Разливно 4	Приземен	4R0780	30.11.2021	25.5.2022	274	8
	Спалня 1	Приземен	4R0697	30.11.2021	25.5.2022	273	9
	Съблекалня 3	Приземен	4R0608	30.11.2021	25.5.2022	140	6
	Съблекалня 1	Приземен	4R0644	30.11.2021	25.5.2022	228	7
	Разливна 3	Приземен	4R0797	30.11.2021	25.5.2022	145	4
	Спалня 3	Приземен	4R0688	30.11.2021	25.5.2022	124	4
	Съблекалня 4	Приземен	4R0571	30.11.2021	25.5.2022	286	9
	Гладачно	Приземен	4R0674	30.11.2021	25.5.2022	166	5
	Подготвително	Приземен	4R0793	30.11.2021	25.5.2022	193	6
	Занималня 1	Приземен	4R0611	30.11.2021	25.5.2022	251	8
	Офис-домакин	Приземен	4R0742	30.11.2021	25.5.2022	312	10
	Котелно	Приземен	4R0689	30.11.2021	25.5.2022	166	5
	Кухня	Приземен	4R0639	30.11.2021	25.5.2022	179	6
	Приемна 3	Приземен	4R0562	30.11.2021	25.5.2022	129	4
	Съблекалня персонал	Приземен	4R0668	30.11.2021	25.5.2022	192	6
	Занималня 3	Приземен	4R0577	30.11.2021	25.5.2022	132	4
	Умивално 3	Приземен	4R0651	30.11.2021	25.5.2022	156	5
	Физкултурен салон	Приземен	4R0707	30.11.2021	25.5.2022	183	6
	Офис към кухня	Приземен	4R4572	30.11.2021	25.5.2022	130	4
	Офис директор	Приземен	4R4699	30.11.2021	25.5.2022	126	4
	Перално	Приземен	4R4681	30.11.2021	25.5.2022	160	5
	Подготвително	Приземен	4R4694	30.11.2021	25.5.2022	154	5
	Съблекалня персонал	Приземен	4R4600	30.11.2021	25.5.2022	158	6

№ на анкетна карта	Помещение	Място в сградата (етаж)	Детектор №	Начална дата	Крайна дата	ОАР, Вq/m ³	Комбинирана неопределеност (1σ), Вq/m ³
08-03-К025	Занималня	Приземен	4R4587	26.11.2021	18.5.2022	367	12
	Разливно	Приземен	4R4591	26.11.2021	18.5.2022	328	10
	Офис-домакин	Приземен	4R4602	26.11.2021	18.5.2022	379	12
	Спално	Приземен	4R4595	26.11.2021	18.5.2022	166	6
	Кухня	Приземен	4R4703	26.11.2021	18.5.2022	207	7
	Подготвително	Приземен	4R4581	26.11.2021	18.5.2022	210	7
08-03-К026	Подготвително	Приземен	4R4592	30.11.2021	25.5.2022	338	11
	Подготвително	Приземен	4R4678	30.11.2021	25.5.2022	308	9
	Миялно	Приземен	4R4700	30.11.2021	25.5.2022	191	6
	Кухня	Приземен	4R4601	30.11.2021	25.5.2022	238	7
	Учителска стая	Приземен	4R4576	30.11.2021	25.5.2022	190	6
	Медицински кабинет	Приземен	4R4668	30.11.2021	25.5.2022	48	2
	Офис директор	Приземен	4R4578	30.11.2021	25.5.2022	38	4
	Стая за игра	Приземен	4R4667	30.11.2021	25.5.2022	156	5
	Спалня	Приземен	4R4664	30.11.2021	25.5.2022	176	6
	Разливно	Приземен	4R4684	30.11.2021	25.5.2022	185	6
	Умивално	Приземен	4R4683	30.11.2021	25.5.2022	180	7
	Занималня	Приземен	4R4580	30.11.2021	25.5.2022	178	7
	Офис-домакин	Приземен	4R4573	30.11.2021	25.5.2022	172	7
	Методичен кабинет	Приземен	4R4675	30.11.2021	25.5.2022	156	6
08-03-К027	Кухня	Подземен	4R0618	2.12.2021	20.5.2022	39	3
	Занималня	Приземен	4R0702	2.12.2021	20.5.2022	299	10
	Спалня	Приземен	4R0721	2.12.2021	20.5.2022	214	7
	Разливно	Приземен	4R0572	2.12.2021	20.5.2022	453	14
	Учителска стая	Приземен	4R0758	2.12.2021	20.5.2022	222	7
	Офис-домакин	Приземен	4R0807	2.12.2021	20.5.2022	524	16
08-03-К028	Кухня	Приземен	4R0699	3.12.2021	27.5.2022	373	12
	Занималня	Приземен	4R0749	3.12.2021	27.5.2022	323	10
	Спалня	Приземен	4R0794	3.12.2021	27.5.2022	159	5
	Подготвително	Приземен	4R0795	3.12.2021	27.5.2022	409	12
	Офис-домакин	Приземен	4R0718	3.12.2021	27.5.2022	235	7

№ на анкетна карта	Помещение	Място в сградата (етаж)	Детектор №	Начална дата	Крайна дата	ОАР, Вq/m ³	Комбинирана неопределеност (1σ), Вq/m ³
	Стая за игра	Приземен	4R0695	3.12.2021	27.5.2022	165	5
	Разливно	Приземен	4R0802	3.12.2021	27.5.2022	172	6
08-03-К029	Занималня	Приземен	4R0705	26.11.2021	18.5.2022	330	10
	Спалня	Приземен	4R0687	26.11.2021	18.5.2022	214	7
	Кухня	Приземен	4R0751	26.11.2021	18.5.2022	299	9
	Разливно	Приземен	4R0783	26.11.2021	18.5.2022	380	12
08-03-К030	Подготвително	Приземен	4R0703	2.12.2021	27.5.2022	145	4
	Занималня	Приземен	4R0700	2.12.2021	27.5.2022	659	20
	Спалня	Приземен	4R0799	2.12.2021	27.5.2022	570	17
	Разливно	Приземен	4R0567	2.12.2021	27.5.2022	273	9
	Умивално	Приземен	4R0692	2.12.2021	27.5.2022	934	28
	Кухня	Приземен	4R0625	2.12.2021	27.5.2022	101	3
	Офис директор	Приземен	4R0621	2.12.2021	27.5.2022	182	6
	Учителска стая	Приземен	4R0568	2.12.2021	27.5.2022	168	5
08-01-К031	Спалня 1а	Приземен	4R4077	1.12.2021	17.5.2022	153	7
	Занималня 1а	Приземен	4R3973	1.12.2021	17.5.2022	165	6
	Спалня 3а	Приземен	4R3865	1.12.2021	17.5.2022	170	5
	Занималня 3а	Приземен	4R3882	1.12.2021	17.5.2022	177	6
	Медицински кабинет	Приземен	4R3878	1.12.2021	17.5.2022	632	19
	Котелно	Приземен	4R3642	1.12.2021	17.5.2022	159	6
	Съединение-зала	Приземен	4R3896	1.12.2021	17.5.2022	148	5
	Офис-домакин	Приземен	4R3954	1.12.2021	17.5.2022	176	6
08-01-К032	Занималня 1	Приземен	4R3762	1.12.2021	17.5.2022	192	6
	Спалня 1	Приземен	4R3731	1.12.2021	17.5.2022	213	7
	Занималня 3	Приземен	4R3942	1.12.2021	17.5.2022	165	5
	Спалня 3	Приземен	4R3880	1.12.2021	17.5.2022	244	8
	Котелно	Приземен	4R3893	1.12.2021	17.5.2022	174	6
	Директор офис	Приземен	4R3950	1.12.2021	17.5.2022	226	7
	Медицински кабинет	Приземен	4R4100	1.12.2021	17.5.2022	173	6
	Домакин офис	Приземен	4R3980	1.12.2021	17.5.2022	191	7

№ на анкетна карта	Помещение	Място в сградата (етаж)	Детектор №	Начална дата	Крайна дата	ОАР, Вq/m ³	Комбинирана неопределеност (1σ), Вq/m ³
08-01-К033	Физкултурен салон	Приземен	4R3683	1.12.2021	17.5.2022	118	4
	Занималня 1б	Приземен	4R3996	1.12.2021	17.5.2022	165	6
	Спалня 1б	Приземен	4R3951	1.12.2021	17.5.2022	168	5
	Занималня 1а	Приземен	4R3995	1.12.2021	17.5.2022	212	7
	Занималня 1в	Приземен	4R3985	1.12.2021	17.5.2022	146	5
	Спалня 1в	Приземен	4R4048	1.12.2021	17.5.2022	147	5
	Котелно	Приземен	4R3653	1.12.2021	17.5.2022	302	9
	Занималня 4	Приземен	4R4055	1.12.2021	17.5.2022	148	5
	Занималня 3	Приземен	4R3898	1.12.2021	17.5.2022	158	5
	Занималня 2	Приземен	4R3680	1.12.2021	17.5.2022	27	1
08-01-К034	Занималня-спалня 2	Приземен	4R3629	1.12.2021	17.5.2022	224	7
	Разливно 2	Приземен	4R4071	1.12.2021	17.5.2022	237	7
	Занималня-спалня 1	Приземен	4R4099	1.12.2021	17.5.2022	280	9
	Разливно 1	Приземен	4R4016	1.12.2021	17.5.2022	244	8
	Умивално 1	Приземен	4R3662	1.12.2021	17.5.2022	334	10
	Умивално 2	Приземен	4R3647	1.12.2021	17.5.2022	195	6
	Медицински кабинет	Приземен	4R3643	1.12.2021	17.5.2022	404	12
	Изолатор	Приземен	4R4057	1.12.2021	17.5.2022	315	10
08-01-К035	Занималня Слънце	Приземен	4R4835	15.11.2021	17.5.2022	230	7
	Спалня Слънце	Приземен	4R3675	15.11.2021	17.5.2022	236	8
	Занималня Звънче	Приземен	4R3616	15.11.2021	17.5.2022	237	7
	Спалня Звънче	Приземен	4R4826	15.11.2021	17.5.2022	192	6
	Офис-домакин	Приземен	4R4828	15.11.2021	17.5.2022	367	11
	Кухня	Приземен	4R4020	15.11.2021	17.5.2022	328	10
	Котелно	Приземен	4R3903	15.11.2021	17.5.2022	223	7
08-01-К036	Спалня	Приземен	4R4816	15.11.2021	17.5.2022	165	6
	Кухня	Приземен	4R4847	15.11.2021	17.5.2022	182	6
	Занималня	Приземен	4R4729	15.11.2021	17.5.2022	158	5
	Офис-домакин	Приземен	4R4822	15.11.2021	17.5.2022	176	7

№ на анкетна карта	Помещение	Място в сградата (етаж)	Детектор №	Начална дата	Крайна дата	ОАР, Вq/m ³	Комбинирана неопределеност (1σ), Вq/m ³
08-01-К039	Занималня	Приземен	4R4653	15.11.2021	16.5.2022	523	16
	Кухня	Приземен	4R4638	15.11.2021	16.5.2022	22	4
	Спалня	Приземен	4R4568	15.11.2021	16.5.2022	692	21
	Медицински кабинет	Приземен	4R4676	15.11.2021	16.5.2022	345	10
	Приемна	Приземен	4R4641	15.11.2021	16.5.2022	646	19
	Офис директор	Приземен	4R4513	15.11.2021	16.5.2022	1 073	33
08-01-К040	Занималня	Приземен	4R4685	1.12.2021	17.5.2022	296	9
	Спалня	Приземен	4R4692	1.12.2021	17.5.2022	260	9
08-01-К041	Занималня	Приземен	4R4679	22.11.2021	17.5.2022	436	13
	Офис директор	Приземен	4R4579	22.11.2021	17.5.2022	399	12
	Кухня	Приземен	4R4626	22.11.2021	17.5.2022	406	12
	Спалня	Приземен	4R4593	22.11.2021	17.5.2022	479	14
08-01-К042	Спалня	Приземен	4R4647	15.11.2021	17.5.2022	254	8
	Кухня	Приземен	4R4524	15.11.2021	17.5.2022	59	3
08-01-К043	Подготвително	Приземен	4R4586	15.11.2021	17.5.2022	525	16
	Занималня	Приземен	4R4690	15.11.2021	17.5.2022	521	16
	Методичен кабинет	Приземен	4R4636	15.11.2021	17.5.2022	453	14
	Офис-домакин	Приземен	4R4623	15.11.2021	17.5.2022	401	13
	Котелно	Приземен	4R4655	15.11.2021	17.5.2022	473	14
	Кухня	Приземен	4R4555	15.11.2021	17.5.2022	451	14
	Офис директор	Приземен	4R4850	15.11.2021	17.5.2022	594	18
08-01-К044	Спалня	Приземен	4R4718	15.11.2021	16.5.2022	216	7
	Разливно	Приземен	4R4769	15.11.2021	16.5.2022	151	5
	Занималня малка	Приземен	4R4819	15.11.2021	16.5.2022	151	5
	Офис директор	Приземен	4R4849	15.11.2021	16.5.2022	158	5
	Занималня голяма	Приземен	4R4791	15.11.2021	16.5.2022	160	5

№ на анкетна карта	Помещение	Място в сградата (етаж)	Детектор №	Начална дата	Крайна дата	ОАР, Вq/m ³	Комбинирана неопределеност (1σ), Вq/m ³
08-05-К045	Котелно	Подземен	4R4863	1.12.2021	16.5.2022	906	28
	Занималня 1	Приземен	4R4726	1.12.2021	16.5.2022	359	12
	Спалня 1	Приземен	4R4800	1.12.2021	16.5.2022	268	9
	Разливно	Приземен	4R4735	1.12.2021	16.5.2022	209	6
	Умивално 1	Приземен	4R4746	1.12.2021	16.5.2022	251	8
	Музикален кабинет	Приземен	4R4736	1.12.2021	16.5.2022	274	8
	Умивално към музикален к-т	Приземен	4R4762	1.12.2021	16.5.2022	222	9
	Методичен кабинет	Приземен	4R4848	1.12.2021	16.5.2022	302	10
	Офис директор	Приземен	4R4727	1.12.2021	16.5.2022	109	3
	Офис-домакин	Приземен	4R4761	1.12.2021	16.5.2022	212	6
	Счетоводство	Приземен	4R4748	1.12.2021	16.5.2022	172	5
	Медицински кабинет	Приземен	4R4750	1.12.2021	16.5.2022	199	6
	Физкултурен салон	Приземен	4R4764	1.12.2021	16.5.2022	147	7
	Стая за отдих	Приземен	4R4751	1.12.2021	16.5.2022	162	5
	Кухня	Приземен	4R4777	1.12.2021	16.5.2022	135	4
	Подготвително	Приземен	4R4745	1.12.2021	16.5.2022	134	6
	Подготвително	Приземен	4R4794	1.12.2021	16.5.2022	147	5
	Занималня 2	Приземен	4R4738	1.12.2021	16.5.2022	130	4
	Занималня 3	Приземен	4R4650	1.12.2021	16.5.2022	171	5
	Стая за доп. Дейности	Приземен	4R4511	1.12.2021	16.5.2022	146	5
08-05-К046	Офис директор	Подземен	4R4540	22.11.2021	10.5.2022	134	5
	Занималня първа гр.	Подземен	4R4559	22.11.2021	10.5.2022	145	4
	Занималня трета и четвърта група	Подземен	4R4537	22.11.2021	10.5.2022	145	5
	Спалня първа гр.	Подземен	4R4547	22.11.2021	10.5.2022	124	4
	Физкултурен салон	Приземен	4R4567	22.11.2021	10.5.2022	136	5

№ на анкетна карта	Помещение	Място в сградата (етаж)	Детектор №	Начална дата	Крайна дата	ОАР, Вq/m ³	Комбинирана неопределеност (1σ), Вq/m ³
	Спалня трета и четв. гр.	Приземен	4R4634	22.11.2021	10.5.2022	130	5
	Подготвително	Приземен	4R4596	22.11.2021	10.5.2022	141	7
	Кухня	Приземен	4R4611	22.11.2021	10.5.2022	162	5
	Трапезария	Приземен	4R4550	22.11.2021	10.5.2022	145	5
	Офис-домакин	Приземен	4R4552	22.11.2021	10.5.2022	160	5
08-05-К047	Медицински кабинет	Приземен	4R4631	1.12.2021	16.5.2022	182	6
	Кухня	Приземен	4R4705	1.12.2021	16.5.2022	187	6
	Занималня 2а	Приземен	4R4645	1.12.2021	16.5.2022	263	8
	Занималня 4	Приземен	4R4577	1.12.2021	16.5.2022	428	13
	Спалня 4	Приземен	4R4529	1.12.2021	16.5.2022	435	13
	Счетоводство	Приземен	4R4622	1.12.2021	16.5.2022	197	6
	Занималня 2б	Приземен	4R4562	1.12.2021	16.5.2022	339	11
	Котелно	Приземен	4R4531	1.12.2021	16.5.2022	293	9
	Офис директор	Приземен	4R4517	1.12.2021	16.5.2022	229	7
	Офис-домакин	Приземен	4R4527	1.12.2021	16.5.2022	212	7
	Методичен кабинет	Приземен	4R4640	1.12.2021	16.5.2022	224	7
	Спалня 2б	Приземен	4R4023	1.12.2021	16.5.2022	339	11
08-05-К048	Занималня 1	Приземен	4R3888	1.12.2021	16.5.2022	174	6
	Спалня 1	Приземен	4R3654	1.12.2021	16.5.2022	156	5
	Занималня 3	Приземен	4R3612	1.12.2021	16.5.2022	240	7
	Подготвително	Приземен	4R4032	1.12.2021	16.5.2022	237	7
	Спалня 3	Приземен	4R3691	1.12.2021	16.5.2022	232	7
	Кабинет на психолога	Приземен	4R4058	1.12.2021	16.5.2022	241	7
	Медицински кабинет	Приземен	4R3649	1.12.2021	16.5.2022	347	11
	Методичен кабинет	Приземен	4R3674	1.12.2021	16.5.2022	387	12
	Котелно	Приземен	4R4088	1.12.2021	16.5.2022	183	6
	Кухня	Приземен	4R4033	1.12.2021	16.5.2022	266	8
	Счетоводство	Приземен	4R4022	1.12.2021	16.5.2022	179	6
	Приемно към кухня	Приземен	4R3673	1.12.2021	16.5.2022	242	7

№ на анкетна карта	Помещение	Място в сградата (етаж)	Детектор №	Начална дата	Крайна дата	ОАР, Вq/m ³	Комбинирана неопределеност (1σ), Вq/m ³
	Подготвително	Приземен	4R3640	1.12.2021	16.5.2022	236	7
	Офис-домакин	Приземен	4R4064	1.12.2021	16.5.2022	365	11
	Офис директор	Приземен	4R4036	1.12.2021	16.5.2022	458	14
08-05-К049	Занималня	Приземен	4R3704	22.11.2021	10.5.2022	231	7
	Кухня	Приземен	4R3688	22.11.2021	10.5.2022	178	6
08-05-К050	Занималня	Приземен	4R3679	22.11.2021	10.5.2022	210	7
	Спалня	Приземен	4R4030	22.11.2021	10.5.2022	168	6
	Перално	Приземен	4R4104	22.11.2021	10.5.2022	290	10
	Стая за игра	Приземен	4R3685	22.11.2021	10.5.2022	188	6
	Офис директор	Приземен	4R3638	22.11.2021	10.5.2022	153	5
	Офис-домакин	Приземен	4R4087	22.11.2021	10.5.2022	151	5
	Офис	Приземен	4R3628	22.11.2021	10.5.2022	282	9
	Кухня	Приземен	4R4435	22.11.2021	10.5.2022	156	5
	Преддверие	Приземен	4R4191	22.11.2021	10.5.2022	207	7
	Спалня 2	Приземен	4R4155	22.11.2021	10.5.2022	90	3
	Склад	Приземен	4R4234	22.11.2021	10.5.2022	145	5
	Умивално	Приземен	4R3536	22.11.2021	10.5.2022	217	8
	Съблекалня	Приземен	4R4378	22.11.2021	10.5.2022	152	6
	Стая с играчки	Приземен	4R4472	22.11.2021	10.5.2022	159	5
08-08-К051	Кухня	Приземен	4R4148	22.11.2021	10.5.2022	141	4
	Офис-домакин	Приземен	4R4359	22.11.2021	10.5.2022	138	4
	Занималня-2	Приземен	4R4167	22.11.2021	10.5.2022	242	8
	Стая за жената	Приземен	4R4319	22.11.2021	10.5.2022	168	5
	Спалня-2	Приземен	4R4131	22.11.2021	10.5.2022	206	8
	Медицински кабинет	Приземен	4R3602	22.11.2021	10.5.2022	152	6
	Разливно-3	Приземен	4R4149	22.11.2021	10.5.2022	196	6
	Офис директор	Приземен	4R4429	22.11.2021	10.5.2022	149	5
	Разливно-2	Приземен	4R4369	22.11.2021	10.5.2022	210	7
	Разливно-1-гр.	Приземен	4R4194	22.11.2021	10.5.2022	170	6
	Спалня-3	Приземен	4R4176	22.11.2021	10.5.2022	191	6
	Занималня-3	Приземен	4R4324	22.11.2021	10.5.2022	214	7
	Разливно-4	Приземен	4R3574	22.11.2021	10.5.2022	156	5
	Спалня-1-гр.	Приземен	4R4178	22.11.2021	10.5.2022	178	6

№ на анкетна карта	Помещение	Място в сградата (етаж)	Детектор №	Начална дата	Крайна дата	ОАР, Вq/m ³	Комбинирана неопределеност (1σ), Вq/m ³
	Заничалня-4	Приземен	4R4344	22.11.2021	10.5.2022	171	5
	Занималня-1 гр	Приземен	4R4177	22.11.2021	10.5.2022	159	5
	Актова зала	Приземен	4R4281	22.11.2021	10.5.2022	170	5
	Спалня-4	Приземен	4R4184	22.11.2021	10.5.2022	151	5
	Котелно	Приземен	4R4538	22.11.2021	10.5.2022	175	6
08-08-К051В	Спалня	Приземен	4R4702	22.11.2021	10.5.2022	194	6
	Спалня	Приземен	4R4674	22.11.2021	10.5.2022	199	7
	Занималня	Приземен	4R4570	22.11.2021	10.5.2022	207	7
	Разливно	Приземен	4R4704	22.11.2021	10.5.2022	64	4
	Съблекалня	Приземен	4R4661	22.11.2021	10.5.2022	195	6
	Миялно	Приземен	4R4609	22.11.2021	10.5.2022	212	7
	Занималня	Приземен	4R4608	22.11.2021	10.5.2022	198	7
	Медицински кабинет	Приземен	4R4589	22.11.2021	10.5.2022	139	5
	Съблекалня	Приземен	4R4666	22.11.2021	10.5.2022	194	6
08-02-К052	Перално	Подземен	4R4689	23.11.2021	12.5.2022	373	11
	Умивално 3	Приземен	4R4693	23.11.2021	12.5.2022	232	7
	Разливно 3	Приземен	4R4686	23.11.2021	12.5.2022	246	8
	Занималня 3	Приземен	4R4707	23.11.2021	12.5.2022	238	8
	Разливно 1	Приземен	4R4663	23.11.2021	12.5.2022	277	9
	Спалня 1	Приземен	4R4687	23.11.2021	12.5.2022	368	12
	Директор офис	Приземен	4R4671	23.11.2021	12.5.2022	311	10
	Умивално 1	Приземен	4R4709	23.11.2021	12.5.2022	203	7
	Спалня 3	Приземен	4R4607	23.11.2021	12.5.2022	260	8
	Занималня 2	Приземен	4R4574	23.11.2021	12.5.2022	203	6
	Кухня	Приземен	4R0675	23.11.2021	12.5.2022	294	9
	Медицински кабинет	Приземен	4R0735	23.11.2021	12.5.2022	156	6
	Огняр	Приземен	4R0803	23.11.2021	12.5.2022	184	6
	Умивално 4	Приземен	4R0786	23.11.2021	12.5.2022	364	12
	Умивално 2	Приземен	4R0919	23.11.2021	12.5.2022	203	6
	Спалня 2	Приземен	4R0787	23.11.2021	12.5.2022	206	7
	Физкултурен салон	Приземен	4R0734	23.11.2021	12.5.2022	438	13

№ на анкетна карта	Помещение	Място в сградата (етаж)	Детектор №	Начална дата	Крайна дата	ОАР, Вq/m ³	Комбинирана неопределеност (1σ), Вq/m ³
	Методичен кабинет	Приземен	4R0691	23.11.2021	12.5.2022	294	9
	Разливно 2	Приземен	4R0720	23.11.2021	12.5.2022	219	7
	Логопедичен кабинет	Приземен	4R0561	23.11.2021	12.5.2022	862	26
	Музикален кабинет	Приземен	4R0596	23.11.2021	12.5.2022	367	11
	Домакин офис	Приземен	4R0585	23.11.2021	12.5.2022	191	6
	Занималня 1	Приземен	4R0598	23.11.2021	12.5.2022	373	12
	Занималня 4	Приземен	4R0719	23.11.2021	12.5.2022	582	18
	Разливно 4	Приземен	4R0669	23.11.2021	12.5.2022	124	4
	Изолятор 2 ет.	Приземен	4R0581	23.11.2021	12.5.2022	229	7
08-02-К053	Котелно	Подземен	4R0704	23.11.2021	12.5.2022	301	10
	Кухня	Подземен	4R0602	23.11.2021	12.5.2022	278	9
	Учителска стая	Подземен	4R0622	23.11.2021	12.5.2022	335	11
	Директор офис	Подземен	4R0717	23.11.2021	12.5.2022	266	8
	Медицински кабинет	Подземен	4R0767	23.11.2021	12.5.2022	296	9
	Занималня 4	Подземен	4R0601	23.11.2021	12.5.2022	244	7
	Занималня 1	Приземен	4R0761	23.11.2021	12.5.2022	213	7
	Занималня 2	Приземен	4R0600	23.11.2021	12.5.2022	292	10
	Занималня 3	Приземен	4R4753	23.11.2021	12.5.2022	131	4
08-02-К054	Занималня	Приземен	4R4802	26.11.2021	12.5.2022	248	8
	Спалня	Приземен	4R4865	26.11.2021	12.5.2022	222	7
	Кухня	Приземен	4R4781	26.11.2021	12.5.2022	161	5
	Медицински кабинет	Приземен	4R4786	26.11.2021	12.5.2022	155	5
08-02-К055	Занималня	Приземен	4R4749	23.11.2021	12.5.2022	410	12
	Директор офис	Приземен	4R4787	23.11.2021	12.5.2022	108	4
	Медицински кабинет	Приземен	4R4714	23.11.2021	12.5.2022	110	4
	Кухня	Приземен	4R4716	23.11.2021	12.5.2022	138	5
	Методичен кабинет	Приземен	4R4754	23.11.2021	12.5.2022	94	3

№ на анкетна карта	Помещение	Място в сградата (етаж)	Детектор №	Начална дата	Крайна дата	ОАР, Вq/m ³	Комбинирана неопределеност (1σ), Вq/m ³
	Разливно	Приземен	4R4728	23.11.2021	12.5.2022	257	9
08-02-K056	Занималня	Приземен	4R4782	23.11.2021	12.5.2022	286	9
	Котелно	Приземен	4R4809	23.11.2021	12.5.2022	141	5
	Разливно	Приземен	4R4868	23.11.2021	12.5.2022	271	8
	Кухня	Приземен	4R4741	23.11.2021	12.5.2022	187	8
	Медицински кабинет	Приземен	4R4785	23.11.2021	12.5.2022	273	9
	Директор офис	Приземен	4R4755	23.11.2021	12.5.2022	232	7
08-02-K057	Кухня	Подземен	4R4767	23.11.2021	12.5.2022	184	6
	Занималня 1-2	Подземен	4R4866	23.11.2021	12.5.2022	163	6
	Разливно 1-2	Подземен	4R4771	23.11.2021	12.5.2022	127	4
	Спалня 1-2	Подземен	4R4766	23.11.2021	12.5.2022	152	5
	Спалня 3-4	Приземен	4R4873	23.11.2021	12.5.2022	131	4
	Изолатор	Приземен	4R4799	23.11.2021	12.5.2022	109	4
	Директор офис	Приземен	4R4721	23.11.2021	12.5.2022	100	4
	Домакин офис	Приземен	4R4870	23.11.2021	12.5.2022	178	6
	Медицински кабинет	Приземен	4R4496	23.11.2021	12.5.2022	148	5
	Умивално 1-2	Приземен	4R4348	23.11.2021	12.5.2022	134	4
	Умивално 3-4	Приземен	4R4454	23.11.2021	12.5.2022	156	5
	Занималня 3-4	Приземен	4R4451	23.11.2021	12.5.2022	137	4
	Разливно 3-4	Приземен	4R4286	23.11.2021	12.5.2022	149	5
	Котелно	Приземен	4R3570	23.11.2021	12.5.2022	134	4
08-02-K058	Разливно	Приземен	4R4433	23.11.2021	12.5.2022	144	6
	Кухня	Приземен	4R4365	23.11.2021	12.5.2022	132	5
	Физкултурен салон	Приземен	4R4328	23.11.2021	12.5.2022	115	5
	Занималня	Приземен	4R4224	23.11.2021	12.5.2022	170	5
	Спалня	Приземен	4R4355	23.11.2021	12.5.2022	198	8
	Котелно	Приземен	4R4243	23.11.2021	12.5.2022	239	7
08-02-K060	Кухня	Подземен	4R4354	23.11.2021	12.5.2022	196	6
	Физкултурен салон	Подземен	4R3534	23.11.2021	12.5.2022	186	6

№ на анкетна карта	Помещение	Място в сградата (етаж)	Детектор №	Начална дата	Крайна дата	ОАР, Вq/m ³	Комбинирана неопределеност (1σ), Вq/m ³
	Разливно	Подземен	4R4294	23.11.2021	12.5.2022	188	6
	Учителска стая	Подземен	4R4125	23.11.2021	12.5.2022	243	8
	Директор офис	Приземен	4R4308	23.11.2021	12.5.2022	261	8
	Занималня	Приземен	4R4250	23.11.2021	12.5.2022	236	8
	Спалня	Приземен	4R4477	23.11.2021	12.5.2022	560	17
08-07-К061	Занималня 1	Подземен	4R3598	25.11.2021	19.5.2022	134	4
	Спалня 2	Подземен	4R3583	25.11.2021	19.5.2022	177	6
	Перално	Подземен	4R4432	25.11.2021	19.5.2022	155	5
	Спалня 4	Подземен	4R4448	25.11.2021	19.5.2022	151	7
	Домакин офис	Подземен	4R3525	25.11.2021	19.5.2022	114	4
	Занималня 2	Подземен	4R4423	25.11.2021	19.5.2022	175	5
	Директор офис	Подземен	4R3553	25.11.2021	19.5.2022	154	5
	Медицински кабинет	Приземен	4R3571	25.11.2021	19.5.2022	137	4
	Спалня 1	Приземен	4R3555	25.11.2021	19.5.2022	135	4
	Занималня 4	Приземен	4R4420	25.11.2021	19.5.2022	163	5
	Занималня 3	Приземен	4R3594	25.11.2021	19.5.2022	194	6
	Разливно 1	Приземен	4R4233	25.11.2021	19.5.2022	135	4
	Разливно 2	Приземен	4R4230	25.11.2021	19.5.2022	119	4
	Гладачно	Приземен	4R4421	25.11.2021	19.5.2022	176	6
	Разливно 4	Приземен	4R4424	25.11.2021	19.5.2022	140	5
	Разливно 3	Приземен	4R4452	25.11.2021	19.5.2022	133	5
	Спалня 3	Приземен	4R4024	25.11.2021	19.5.2022	171	6
08-07-К062	Котелно	Приземен	4R4450	1.12.2021	1.5.2022	592	18
	Медицински кабинет	Приземен	4R4261	1.12.2021	1.5.2022	586	18
	Физкултурен салон	Приземен	4R4363	1.12.2021	1.5.2022	186	6
	Разливно-калинка	Приземен	4R3569	1.12.2021	1.5.2022	209	6
	Занималня-калинка	Приземен	4R4458	1.12.2021	1.5.2022	191	7
	Медиатор	Приземен	4R4490	1.12.2021	1.5.2022	247	8
	Домакин офис	Приземен	4R4133	1.12.2021	1.5.2022	528	16

№ на анкетна карта	Помещение	Място в сградата (етаж)	Детектор №	Начална дата	Крайна дата	ОАР, Вq/m ³	Комбинирана неопределеност (1σ), Вq/m ³
	Разливно детелина	Приземен	4R4135	1.12.2021	1.5.2022	529	16
	Разливно барни	Приземен	4R4246	1.12.2021	1.5.2022	282	9
	Коридор изход2	Приземен	4R4443	1.12.2021	1.5.2022	304	10
	Занималня-щурче	Приземен	4R3572	1.12.2021	1.5.2022	230	7
	Учителска стая	Приземен	4R3577	1.12.2021	1.5.2022	327	10
	Занималня 2 щурче	Приземен	4R4385	1.12.2021	1.5.2022	221	7
	Директор офис	Приземен	4R4298	1.12.2021	1.5.2022	666	20
	Занималня-барни	Приземен	4R4271	1.12.2021	1.5.2022	284	10
	Медицински кабинет	Приземен	4R4283	1.12.2021	1.5.2022	296	9
	Кухня	Приземен	4R4296	1.12.2021	1.5.2022	386	12
	Занималня	Приземен	4R3579	1.12.2021	1.5.2022	213	7
	Спалня-детелина	Приземен	4R4201	1.12.2021	1.5.2022	289	9
	Разливно-щурче	Приземен	4R4345	1.12.2021	1.5.2022	310	10
	Занималня-детелина	Приземен	4R4247	1.12.2021	1.5.2022	310	10
	Касиер	Приземен	4R4362	1.12.2021	1.5.2022	491	16
	Коридор-изход	Приземен	4R4205	1.12.2021	1.5.2022	170	6
	Спалня-калинка	Приземен	4R4192	1.12.2021	1.5.2022	214	7
	Спалня-щурче	Приземен	4R4309	1.12.2021	1.5.2022	227	7
	Перално	Приземен	4R4235	1.12.2021	1.5.2022	225	7
	Коридор-вход	Приземен	4R4311	1.12.2021	1.5.2022	313	10
	Басейн	Приземен	4R4405	1.12.2021	1.5.2022	303	9
08-07-К063	Умивално 1	Приземен	4R4166	25.11.2021	19.5.2022	240	8
	Спалня 4	Приземен	4R4336	25.11.2021	19.5.2022	203	6
	Спалня 2	Приземен	4R4161	25.11.2021	19.5.2022	232	7
	Разливно 1	Приземен	4R3575	25.11.2021	19.5.2022	285	9
	Занималня 3	Приземен	4R4169	25.11.2021	19.5.2022	188	7
	Занималня 4	Приземен	4R4439	25.11.2021	19.5.2022	228	7

№ на анкетна карта	Помещение	Място в сградата (етаж)	Детектор №	Начална дата	Крайна дата	ОАР, Вq/m ³	Комбинирана неопределеност (1σ), Вq/m ³
	Умивално 4	Приземен	4R3603	25.11.2021	19.5.2022	194	7
	Разливно 4	Приземен	4R4507	25.11.2021	19.5.2022	199	6
	Спалня 3	Приземен	4R4401	25.11.2021	19.5.2022	196	6
	Спалня 1	Приземен	4R3520	25.11.2021	19.5.2022	239	7
	Занималня 2	Приземен	4R4346	25.11.2021	19.5.2022	217	8
	Умивално 2	Приземен	4R3539	25.11.2021	19.5.2022	200	7
	Занималня 1	Приземен	4R4491	25.11.2021	19.5.2022	236	7
	Домакин офис	Приземен	4R4388	25.11.2021	19.5.2022	185	6
	Разливно 3	Приземен	4R3561	25.11.2021	19.5.2022	188	7
	Директор офис	Приземен	4R3538	25.11.2021	19.5.2022	170	7
	Умивално 4	Приземен	4R4440	25.11.2021	19.5.2022	183	6
	Разливно 2	Приземен	4R3528	25.11.2021	19.5.2022	221	7
	Кухня	Приземен	4R3549	25.11.2021	19.5.2022	158	5
	Учителска стая	Приземен	4R3517	25.11.2021	19.5.2022	201	6
	Зала за рисуване	Приземен	4R4486	25.11.2021	19.5.2022	216	7
	Медицински кабинет	Приземен	4R4475	25.11.2021	19.5.2022	249	8
	Гладачно	Приземен	4R3546	25.11.2021	19.5.2022	235	7
	Перално	Приземен	4R4505	25.11.2021	19.5.2022	151	5
	Зала по БДП	Приземен	4R4314	25.11.2021	19.5.2022	125	4
08-07-К064	Занималня 1	Приземен	4R3563	24.11.2021	20.5.2022	83	3
	Занималня 2	Приземен	4R3587	24.11.2021	20.5.2022	91	3
	Спалня 1	Приземен	4R4445	24.11.2021	20.5.2022	91	3
	Спалня 2	Приземен	4R3521	24.11.2021	20.5.2022	88	4
	Директор офис	Приземен	4R4598	24.11.2021	20.5.2022	77	3
	Методичен кабинет	Приземен	4R4682	24.11.2021	20.5.2022	80	3
	Учителска стая	Приземен	4R4701	24.11.2021	20.5.2022	89	3
	Разливно	Приземен	4R4597	24.11.2021	20.5.2022	73	2
	Офис-разливно	Приземен	4R4697	24.11.2021	20.5.2022	82	3
	Умивално	Приземен	4R4588	24.11.2021	20.5.2022	86	3
	Медицински кабинет	Приземен	4R4691	24.11.2021	20.5.2022	87	3
	Физкултурен салон	Приземен	4R4575	24.11.2021	20.5.2022	24	2

№ на анкетна карта	Помещение	Място в сградата (етаж)	Детектор №	Начална дата	Крайна дата	ОАР, Вq/m ³	Комбинирана неопределеност (1σ), Вq/m ³
	Стая за игри	Приземен	4R4584	24.11.2021	20.5.2022	78	3
08-07-K065	Директор офис	Приземен	4R4662	25.11.2021	19.5.2022	151	5
	Умивално 2-4	Приземен	4R4648	25.11.2021	19.5.2022	216	7
	Умивално 1-3	Приземен	4R4635	25.11.2021	19.5.2022	147	5
	Домакин офис	Приземен	4R4542	25.11.2021	19.5.2022	157	5
	Спалня 1-3	Приземен	4R4525	25.11.2021	19.5.2022	173	5
	Разливно 2-4	Приземен	4R4533	25.11.2021	19.5.2022	210	7
	Занималня 2-4	Приземен	4R4528	25.11.2021	19.5.2022	223	7
	Съблекалня 2-4	Приземен	4R4642	25.11.2021	19.5.2022	209	6
	Кухня	Приземен	4R4649	25.11.2021	19.5.2022	135	5
	Учителска стая	Приземен	4R4652	25.11.2021	19.5.2022	108	3
	Миялно	Приземен	4R4535	25.11.2021	19.5.2022	139	5
	Спалня 2-4	Приземен	4R4629	25.11.2021	19.5.2022	179	6
	Подготвителна 2	Приземен	4R4521	25.11.2021	19.5.2022	90	3
	Стая за игри	Приземен	4R4627	25.11.2021	19.5.2022	142	4
	Подготвителна 1	Приземен	4R4620	25.11.2021	19.5.2022	135	5
	Разливно 1-3	Приземен	4R4646	25.11.2021	19.5.2022	172	5
	Съблекалня 1-3	Приземен	4R4758	25.11.2021	19.5.2022	220	7
	Занималня 1-3	Приземен	4R4807	25.11.2021	19.5.2022	213	7
	Медицински кабинет	Приземен	4R4770	25.11.2021	19.5.2022	100	4
	Офис-поддръжка	Приземен	4R4756	25.11.2021	19.5.2022	90	6
08-07-K066	Музикален кабинет	Приземен	4R4854	24.11.2021	20.5.2022	160	6
	Занималня 1-2	Приземен	4R4831	24.11.2021	20.5.2022	228	7
	Спалня 1-2	Приземен	4R4837	24.11.2021	20.5.2022	228	8
	Домакин офис	Приземен	4R4829	24.11.2021	20.5.2022	217	7
	Разливно 1-2	Приземен	4R4840	24.11.2021	20.5.2022	189	6
	Умивално 1-2	Приземен	4R4775	24.11.2021	20.5.2022	129	4
	Медицински кабинет	Приземен	4R4717	24.11.2021	20.5.2022	151	5
	Котелно	Приземен	4R4832	24.11.2021	20.5.2022	107	3
	Занималня 3-4	Приземен	4R4759	24.11.2021	20.5.2022	222	8
	Разливно 3-4	Приземен	4R4834	24.11.2021	20.5.2022	138	5

№ на анкетна карта	Помещение	Място в сградата (етаж)	Детектор №	Начална дата	Крайна дата	ОАР, Вq/m ³	Комбинирана неопределеност (1σ), Вq/m ³
	Методичен кабинет	Приземен	4R4846	24.11.2021	20.5.2022	137	4
	Подготвителна 2	Приземен	4R4818	24.11.2021	20.5.2022	159	5
	Подготвителна 1	Приземен	4R4845	24.11.2021	20.5.2022	170	5
	Кухня	Приземен	4R4813	24.11.2021	20.5.2022	92	3
	Физкултурен салон	Приземен	4R4824	24.11.2021	20.5.2022	153	6
	Спалня 3-4	Приземен	4R4844	24.11.2021	20.5.2022	221	7
	Умивално 3-4	Приземен	4R4815	24.11.2021	20.5.2022	62	5
08-07-К067	Подготвително	Приземен	4R4853	25.11.2021	19.5.2022	147	5
	Кухня	Приземен	4R4860	25.11.2021	19.5.2022	29	2
	Умивални	Приземен	4R4852	25.11.2021	19.5.2022	170	5
	Разливно	Приземен	4R4614	25.11.2021	19.5.2022	136	4
	Занималня	Приземен	4R4549	25.11.2021	19.5.2022	256	8
	Спалня	Приземен	4R4545	25.11.2021	19.5.2022	288	9
	Медицински кабинет	Приземен	4R4613	25.11.2021	19.5.2022	40	3
	Методичен кабинет	Приземен	4R4523	25.11.2021	19.5.2022	156	5
	Учителска стая	Приземен	4R4617	25.11.2021	19.5.2022	105	6
08-07-К068	Занималня 2	Приземен	4R4632	25.11.2021	19.5.2022	385	12
	Музикален кабинет	Приземен	4R4625	25.11.2021	19.5.2022	150	5
	Домакин офис	Приземен	4R4544	25.11.2021	19.5.2022	242	8
	Физкултурен салон	Приземен	4R4522	25.11.2021	19.5.2022	245	7
	Разливна 1	Приземен	4R4633	25.11.2021	19.5.2022	193	6
	Миялно	Приземен	4R4551	25.11.2021	19.5.2022	204	7
	Занималня 1	Приземен	4R4616	25.11.2021	19.5.2022	374	12
	Методичен кабинет	Приземен	4R4658	25.11.2021	19.5.2022	174	7
	Спалня 2	Приземен	4R4624	25.11.2021	19.5.2022	521	16
	Спалня 1	Приземен	4R4618	25.11.2021	19.5.2022	561	17
	Разливно 2	Приземен	4R4532	25.11.2021	19.5.2022	210	7

№ на анкетна карта	Помещение	Място в сградата (етаж)	Детектор №	Начална дата	Крайна дата	ОАР, Вq/m ³	Комбинирана неопределеност (1σ), Вq/m ³
	Подготвителна 1	Приземен	4R4512	25.11.2021	19.5.2022	198	7
	Подготвителна 2	Приземен	4R4637	25.11.2021	19.5.2022	21	2
	Учителска стая	Приземен	4R4594	25.11.2021	19.5.2022	181	6
	Изолятор	Приземен	4R4695	25.11.2021	19.5.2022	125	5
	Директор офис	Приземен	4R4590	25.11.2021	19.5.2022	150	5
	Умивално	Приземен	4R4672	25.11.2021	19.5.2022	142	4
08-07-К069	Занималня	Приземен	4R4677	24.11.2021	19.5.2022	124	5
	Спалня	Приземен	4R4150	24.11.2021	19.5.2022	193	6
	Разливно	Приземен	4R4142	24.11.2021	19.5.2022	106	3
	Умивално	Приземен	4R4180	24.11.2021	19.5.2022	111	5
08-07-К071	Занималня	Приземен	4R4441	24.11.2021	19.5.2022	105	4
	Спалня	Приземен	4R4494	24.11.2021	19.5.2022	91	3
	Кухня	Приземен	4R3566	24.11.2021	19.5.2022	123	4
08-07-К072	Занималня 2	Приземен	4R4252	24.11.2021	20.5.2022	221	7
	Спалня 2	Приземен	4R4325	24.11.2021	20.5.2022	204	7
	Директор офис	Приземен	4R4242	24.11.2021	20.5.2022	124	4
	Съблекалня2	Приземен	4R4487	24.11.2021	20.5.2022	178	6
	Разливно 3-4	Приземен	4R4303	24.11.2021	20.5.2022	149	5
	Съблекалня 1	Приземен	4R4236	24.11.2021	20.5.2022	91	3
	Спалня 3-4	Приземен	4R4189	24.11.2021	20.5.2022	41	2
	Спалня 1	Приземен	4R4276	24.11.2021	20.5.2022	191	6
	Спалня 2-1	Приземен	4R4473	24.11.2021	20.5.2022	197	6
	Спалня 2-2	Приземен	4R4395	24.11.2021	20.5.2022	201	7
	Домакин офис	Приземен	4R4434	24.11.2021	20.5.2022	92	4
	Изолятор 2	Приземен	4R4488	24.11.2021	20.5.2022	246	8
	Разливно 2	Приземен	4R4208	24.11.2021	20.5.2022	172	5
	Разливно 1	Приземен	4R4322	24.11.2021	20.5.2022	127	4
	Изолятор 1 ет.	Приземен	4R4503	24.11.2021	20.5.2022	186	6
	Медицински кабинет	Приземен	4R3581	24.11.2021	20.5.2022	99	3
	Изолятор	Приземен	4R4278	24.11.2021	20.5.2022	108	5
	Занималня2-1	Приземен	4R4393	24.11.2021	20.5.2022	194	6

№ на анкетна карта	Помещение	Място в сградата (етаж)	Детектор №	Начална дата	Крайна дата	ОАР, Вq/m ³	Комбинирана неопределеност (1σ), Вq/m ³
	Умивално 1	Приземен	4R4190	24.11.2021	20.5.2022	137	4
	Умивално 2	Приземен	4R4126	24.11.2021	20.5.2022	201	7
	Занималня 1	Приземен	4R4373	24.11.2021	20.5.2022	191	6
	Занималня 3-4	Приземен	4R3592	24.11.2021	20.5.2022	134	4
	Изолатор 3-4	Приземен	4R3540	24.11.2021	20.5.2022	146	4
	Спалня2 3-4	Приземен	4R3609	24.11.2021	20.5.2022	141	5
	методичен кабинет	Приземен	4R4457	24.11.2021	20.5.2022	123	4
	Съблекалня 3-4	Приземен	4R4382	24.11.2021	20.5.2022	131	4
	Умивално 3-4	Приземен	4R3604	24.11.2021	20.5.2022	134	4
	Занималня2-2	Приземен	4R4197	24.11.2021	20.5.2022	217	7
	Методичен кабинет2	Приземен	4R4391	24.11.2021	20.5.2022	136	5
	Кухня	Приземен	4R4228	24.11.2021	20.5.2022	247	8
	Подготвителна 1	Приземен	4R3552	24.11.2021	20.5.2022	185	6
	Подготвителна 2	Приземен	4R4326	24.11.2021	20.5.2022	205	6
	Подготвителна 3	Приземен	4R3551	24.11.2021	20.5.2022	173	6
	Подготвителна 4	Приземен	4R3582	24.11.2021	20.5.2022	128	6
	Подготвителна 5	Приземен	4R3533	24.11.2021	20.5.2022	154	5
	Подготвителна 6	Приземен	4R4495	24.11.2021	20.5.2022	219	7
	Физкултурен салон-1	Приземен	4R3608	24.11.2021	20.5.2022	185	6
	Занималня2-3-4	Приземен	4R3532	24.11.2021	20.5.2022	136	4
	Физкултурен салон 2	Приземен	4R3524	24.11.2021	20.5.2022	133	5
	Физкултурен салон 3-4	Приземен	4R4384	24.11.2021	20.5.2022	214	7
08-07-K073	Занималня	Приземен	4R4227	24.11.2021	19.5.2022	871	26
	Спалня	Приземен	4R4143	24.11.2021	19.5.2022	822	25
	Разливно	Приземен	4R4337	24.11.2021	19.5.2022	185	6
	Умивално	Приземен	4R4398	24.11.2021	19.5.2022	35	3
	Директор офис	Приземен	4R4279	24.11.2021	19.5.2022	199	6

№ на анкетна карта	Помещение	Място в сградата (етаж)	Детектор №	Начална дата	Крайна дата	ОАР, Вq/m ³	Комбинирана неопределеност (1σ), Вq/m ³
	Медицински кабинет	Приземен	4R4144	24.11.2021	19.5.2022	212	7
	Изолятор	Приземен	4R4259	24.11.2021	19.5.2022	160	5
	Домакин офис	Приземен	4R4284	24.11.2021	19.5.2022	187	6
08-06-К074	Занималня 3-4	Приземен	4R3568	16.11.2021	11.5.2022	319	10
	Занималня 1-2	Приземен	4R4154	16.11.2021	11.5.2022	373	11
	Домакин	Приземен	4R4353	16.11.2021	11.5.2022	194	6
	Кухня	Приземен	4R4202	16.11.2021	11.5.2022	171	6
	Котелно	Приземен	4R4212	16.11.2021	11.5.2022	265	8
	Физкултурен салон	Приземен	4R4268	16.11.2021	11.5.2022	177	6
08-06-К074А	Занималня	Приземен	4R4282	16.11.2021	11.5.2022	259	8
	Спалня	Приземен	4R4396	16.11.2021	11.5.2022	304	9
	Разливно	Приземен	4R4287	16.11.2021	11.5.2022	277	9
08-06-К074В	Занималня	Приземен	4R4195	16.11.2021	11.5.2022	493	15
	Спалня	Приземен	4R4293	16.11.2021	11.5.2022	523	16
	Кухня	Приземен	4R4157	16.11.2021	11.5.2022	436	14
	Столова	Приземен	4R4183	16.11.2021	11.5.2022	413	13
08-06-К074С	Спалня	Приземен	4R4211	16.11.2021	11.5.2022	174	7
	Занималня	Приземен	4R4403	16.11.2021	11.5.2022	145	5
	Кухня	Приземен	4R4217	16.11.2021	11.5.2022	141	5
08-04-К075	Занималня 4	Приземен	4R4220	7.12.2021	25.5.2022	284	9
	Медицински кабинет	Приземен	4R4375	7.12.2021	25.5.2022	293	9
	Подготвително 2	Приземен	4R4498	7.12.2021	25.5.2022	253	8
	Спалня 2А	Приземен	4R4370	7.12.2021	25.5.2022	354	12
	Занималня 3	Приземен	4R4288	7.12.2021	25.5.2022	199	7
	Разливно4	Приземен	4R3588	7.12.2021	25.5.2022	288	9
	Директор офис	Приземен	4R4417	7.12.2021	25.5.2022	603	20
	Спалня 1	Приземен	4R4339	7.12.2021	25.5.2022	211	7
	Домакин офис	Приземен	4R4335	7.12.2021	25.5.2022	177	6

№ на анкетна карта	Помещение	Място в сградата (етаж)	Детектор №	Начална дата	Крайна дата	ОАР, Вq/m ³	Комбинирана неопределеност (1σ), Вq/m ³
	Умивално 2А	Приземен	4R4312	7.12.2021	25.5.2022	338	11
	Разливно 1	Приземен	4R4431	7.12.2021	25.5.2022	235	7
	Подготвително 1	Приземен	4R4222	7.12.2021	25.5.2022	371	12
	Умивално 3	Приземен	4R4397	7.12.2021	25.5.2022	253	8
	Разливно 3	Приземен	4R4291	7.12.2021	25.5.2022	263	9
	Спалня 2Б	Приземен	4R4364	7.12.2021	25.5.2022	250	8
	Занималня 2Б	Приземен	4R4318	7.12.2021	25.5.2022	249	8
	Учителска стая	Приземен	4R4471	7.12.2021	25.5.2022	304	10
	Кухня	Приземен	4R3529	7.12.2021	25.5.2022	189	6
	Умивално 4	Приземен	4R4497	7.12.2021	25.5.2022	302	9
	Ресурсен кабинет	Приземен	4R4204	7.12.2021	25.5.2022	510	16
	Умивално 2Б	Приземен	4R4371	7.12.2021	25.5.2022	258	8
	Битовка	Приземен	4R4290	7.12.2021	25.5.2022	394	12
	Разливно 2А	Приземен	4R0294	7.12.2021	25.5.2022	340	11
	Занималня 2А	Приземен	4R0268	7.12.2021	25.5.2022	369	13
	Умивално 1	Приземен	4R0264	7.12.2021	25.5.2022	260	9
	Свободна занималня	Приземен	4R0216	7.12.2021	25.5.2022	295	9
	Спалня 4	Приземен	4R0168	7.12.2021	25.5.2022	299	9
	Подготвително 3	Приземен	4R0287	7.12.2021	25.5.2022	258	8
08-04-К076	Логопедичен кабинет	Подземен	4R0167	9.12.2021	30.5.2022	454	14
	Котелно	Подземен	4R0295	9.12.2021	30.5.2022	626	19
	Кухня	Подземен	4R0275	9.12.2021	30.5.2022	215	7
	Подготвително	Подземен	4R0229	9.12.2021	30.5.2022	229	7
	Физкултурен салон	Подземен	4R0253	9.12.2021	30.5.2022	487	15
	Подготвително	Подземен	4R0195	9.12.2021	30.5.2022	238	7
	Зан./спалня 2Б	Приземен	4R0304	9.12.2021	30.5.2022	167	6
	Разливно 1-2Б	Приземен	4R0272	9.12.2021	30.5.2022	182	6
	умивално 2Б	Приземен	4R0243	9.12.2021	30.5.2022	178	7
	Зан./спалня 1Б	Приземен	4R0208	9.12.2021	30.5.2022	402	12
	умивално 1Б	Приземен	4R0278	9.12.2021	30.5.2022	319	10
	умивално 2А	Приземен	4R0298	9.12.2021	30.5.2022	306	10

№ на анкетна карта	Помещение	Място в сградата (етаж)	Детектор №	Начална дата	Крайна дата	ОАР, Вq/m ³	Комбинирана неопределеност (1σ), Вq/m ³
	Разливно 1-2А	Приземен	4R0193	9.12.2021	30.5.2022	197	6
	Занималня 3	Приземен	4R0267	9.12.2021	30.5.2022	221	7
	Зан./спалня 2А	Приземен	4R0270	9.12.2021	30.5.2022	301	10
	Занималня 4	Приземен	4R0302	9.12.2021	30.5.2022	134	5
	Счетоводство	Приземен	4R0180	9.12.2021	30.5.2022	123	4
	Домакин офис	Приземен	4R0273	9.12.2021	30.5.2022	149	5
	Зан./спалня 1А	Приземен	AV1768	9.12.2021	30.5.2022	108	5
	умивално 1А	Приземен	AV1787	9.12.2021	30.5.2022	119	6
	Директор офис	Приземен	AV1607	9.12.2021	30.5.2022	207	9
	Медицински кабинет	Приземен	AV2256	9.12.2021	30.5.2022	338	15
08-04-К077	Котелно	Подземен	AV0675	9.12.2021	30.5.2022	28	5
	Топла кухня	Подземен	AU9760	9.12.2021	30.5.2022	35	3
	Студена кухня	Подземен	AU9708	9.12.2021	30.5.2022	187	9
	Домакин офис	Приземен	AU9845	9.12.2021	30.5.2022	18	3
	Медицински кабинет	Приземен	AV1816	9.12.2021	30.5.2022	107	5
	Занималня 2Б	Приземен	AV0385	9.12.2021	30.5.2022	34	6
	Спалня 2Б	Приземен	AV0444	9.12.2021	30.5.2022	16	3
	Разливно 2Б	Приземен	AV1032	9.12.2021	30.5.2022	40	5
	Занималня 2А	Приземен	AV0819	9.12.2021	30.5.2022	176	7
	Спалня 2А	Приземен	AV1068	9.12.2021	30.5.2022	158	7
08-04-К078	Разливно 4	Приземен	AV0669	7.12.2021	30.5.2022	35	4
	Занималня 4	Приземен	AV1071	7.12.2021	30.5.2022	115	5
	Спалня 4	Приземен	AV1080	7.12.2021	30.5.2022	22	5
	Умивално 4	Приземен	AV1474	7.12.2021	30.5.2022	139	7
	Медицински кабинет	Приземен	AV0428	7.12.2021	30.5.2022	164	8
	Зан./спалня 2	Приземен	AV0689	7.12.2021	30.5.2022	120	5
	Разливно 3	Приземен	AV0361	7.12.2021	30.5.2022	123	5
	Зан./спалня 3	Приземен	AV0391	7.12.2021	30.5.2022	104	6
	Умивално 3	Приземен	AV1094	7.12.2021	30.5.2022	166	7
	Занималня 3А	Приземен	AV0375	7.12.2021	30.5.2022	209	9
	Спалня 3А	Приземен	AV1087	7.12.2021	30.5.2022	182	9
	Учителска стая	Приземен	4R4812	7.12.2021	30.5.2022	109	4

№ на анкетна карта	Помещение	Място в сградата (етаж)	Детектор №	Начална дата	Крайна дата	ОАР, Вq/m ³	Комбинирана неопределеност (1σ), Вq/m ³
	Домакин офис	Приземен	4R4823	7.12.2021	30.5.2022	169	5
	Счетоводство	Приземен	4R4856	7.12.2021	30.5.2022	137	5
	Кухня	Подземен	4R4333	7.12.2021	30.5.2022	114	4
	Подготвително	Подземен	4R3567	7.12.2021	30.5.2022	37	8
	Котелно	Подземен	4R4380	7.12.2021	30.5.2022	191	6
08-04-К079	Разливно 3	Приземен	AV0809	6.12.2021	26.5.2022	47	7
	Зан./спалня 3	Приземен	AV1092	6.12.2021	26.5.2022	134	7
	Медицински кабинет	Приземен	AV0435	6.12.2021	26.5.2022	173	7
	Домакин офис	Приземен	AV1469	6.12.2021	26.5.2022	227	11
	Разливно 4	Приземен	AV0812	6.12.2021	26.5.2022	152	7
	Зан./спалня 4	Приземен	AV1090	6.12.2021	26.5.2022	176	7
	зан./спалня 1	Приземен	4R4858	6.12.2021	26.5.2022	123	4
	зан./спалня 2	Приземен	4R4857	6.12.2021	26.5.2022	31	5
	Миялно	Приземен	4R4536	6.12.2021	26.5.2022	86	3
	Кухня	Приземен	4R4519	6.12.2021	26.5.2022	91	3
	Котелно	Приземен	4R4612	6.12.2021	26.5.2022	109	4
	Подготвително	Приземен	4R4659	6.12.2021	26.5.2022	81	3
08-04-К080	Занималня 3А	Приземен	AV0845	8.12.2021	26.5.2022	191	9
	Спалня 3А	Приземен	AV1034	8.12.2021	26.5.2022	180	10
	Съблекалня 3А	Приземен	AV0849	8.12.2021	26.5.2022	217	9
	Спалня 2	Приземен	AV0676	8.12.2021	26.5.2022	145	7
	Разливно 2	Приземен	AV0826	8.12.2021	26.5.2022	153	7
	Занималня 2	Приземен	AV1024	8.12.2021	26.5.2022	27	3
	Съблекалня 4А	Приземен	AV1058	8.12.2021	26.5.2022	287	12
	Разливно 4А	Приземен	AV1056	8.12.2021	26.5.2022	274	12
	Спапня 4А	Приземен	AV1028	8.12.2021	26.5.2022	271	12
	Занималня 4А	Приземен	AV1026	8.12.2021	26.5.2022	255	11
	Медицински кабинет	Приземен	AV0829	8.12.2021	26.5.2022	630	25
	Директор офис	Приземен	AV0808	8.12.2021	26.5.2022	439	18
	Стая за хранене 1	Приземен	AV0368	8.12.2021	26.5.2022	371	15
	Занималня 1	Приземен	AV0657	8.12.2021	26.5.2022	336	15
	Занималня 3Б	Приземен	AV1453	8.12.2021	26.5.2022	129	6

№ на анкетна карта	Помещение	Място в сградата (етаж)	Детектор №	Начална дата	Крайна дата	ОАР, Вq/m ³	Комбинирана неопределеност (1σ), Вq/m ³
	Разливно 3А	Приземен	AV0402	8.12.2021	26.5.2022	202	9
	разливно 4	Приземен	AV0803	8.12.2021	26.5.2022	187	8
	Методичен кабинет	Приземен	AV0415	8.12.2021	26.5.2022	313	13
	Изолятор	Приземен	AV1471	8.12.2021	26.5.2022	296	13
	Счетоводство	Приземен	AV1033	8.12.2021	26.5.2022	326	14
	Подготвително 2	Приземен	AV1064	8.12.2021	26.5.2022	215	10
	Разливна 3Б	Приземен	AV1025	8.12.2021	26.5.2022	137	7
	Спалня 3Б	Приземен	AV0406	8.12.2021	26.5.2022	143	7
	Съблекалня 3Б	Приземен	AV0354	8.12.2021	26.5.2022	149	7
	Спалня 1	Приземен	AV0813	8.12.2021	26.5.2022	362	16
	Занималня 4Б	Приземен	AV2772	8.12.2021	26.5.2022	161	8
	Стая за хранене 4Б	Приземен	AV2756	8.12.2021	26.5.2022	186	9
	Спалня 4Б	Приземен	AV0698	8.12.2021	26.5.2022	122	5
	Столова	Приземен	AV0850	8.12.2021	26.5.2022	253	11
	Кухня	Приземен	AV0822	8.12.2021	26.5.2022	228	10
	Подготвително 4	Приземен	AV0835	8.12.2021	26.5.2022	305	13
	Подготвително	Приземен	AV0686	8.12.2021	26.5.2022	46	7
	Подготвително 3	Приземен	AV0653	8.12.2021	26.5.2022	75	4
08-04-К081	Домакин офис	Приземен	AV1270	7.12.2021	25.5.2022	352	15
	Зан./спалня 3	Приземен	AV1070	7.12.2021	25.5.2022	258	12
	Разливно 3	Приземен	AV1027	7.12.2021	25.5.2022	56	10
	Зан./спалня 1	Приземен	AV2752	7.12.2021	25.5.2022	405	18
	Умивално 1	Приземен	AV0671	7.12.2021	25.5.2022	269	11
	Зан./спалня 2Б	Приземен	AV1456	7.12.2021	25.5.2022	127	7
	Зан./спалня 4	Приземен	AV1013	7.12.2021	25.5.2022	165	9
	Зан./спалня 2А	Приземен	AV0662	7.12.2021	25.5.2022	155	8
	Котелно	Приземен	AV2757	7.12.2021	25.5.2022	84	7
	Кухня	Приземен	AV1015	7.12.2021	25.5.2022	182	8
	Разливно 1	Приземен	AV1457	7.12.2021	25.5.2022	301	13
	Счетоводство	Приземен	AV1002	7.12.2021	25.5.2022	234	10
	Директор офис	Приземен	AV2764	7.12.2021	25.5.2022	38	4

№ на анкетна карта	Помещение	Място в сградата (етаж)	Детектор №	Начална дата	Крайна дата	ОАР, Вq/m ³	Комбинирана неопределеност (1σ), Вq/m ³
	Медицински кабинет	Приземен	AV1580	7.12.2021	25.5.2022	263	11
	Умивално 3	Приземен	AV0432	7.12.2021	25.5.2022	211	9
08-04-K082	Занималня Слънце	Приземен	AV2765	6.12.2021	31.5.2022	159	7
	Разливно Слънце	Приземен	AV1410	6.12.2021	31.5.2022	160	7
	Спално Слънце	Приземен	AV0400	6.12.2021	31.5.2022	211	9
	Съблекалня Калинка	Приземен	AV0670	6.12.2021	31.5.2022	196	8
	Разливно Калинка	Приземен	AV1407	6.12.2021	31.5.2022	180	8
	Спално Калинка	Приземен	AV1497	6.12.2021	31.5.2022	176	7
	Разливно Пчеличка	Приземен	AV0678	6.12.2021	31.5.2022	48	4
	Съблекалня Пчеличка	Приземен	AV0410	6.12.2021	31.5.2022	216	9
	Спално Пчеличка	Приземен	AV0833	6.12.2021	31.5.2022	199	8
	Домакин офис	Приземен	AV0816	6.12.2021	31.5.2022	241	12
	Медицински кабинет	Приземен	AV0693	6.12.2021	31.5.2022	166	7
	Директор офис	Приземен	AU9685	6.12.2021	31.5.2022	178	9
	Кухня	Приземен	AV0820	6.12.2021	31.5.2022	25	4
	Котелно	Приземен	AV2505	6.12.2021	31.5.2022	22	3
	Спално Врабчета	Приземен	AV0679	6.12.2021	31.5.2022	149	9
	Спално Звездичка	Приземен	AU9758	6.12.2021	31.5.2022	59	9
	Спално Бонбон	Приземен	AV2205	6.12.2021	31.5.2022	27	3
08-04-K083	Спалня Детелина	Приземен	AU9842	3.12.2021	27.5.2022	21	4
	Спалня Мики Маус	Приземен	AV2248	3.12.2021	27.5.2022	132	7
	Логопедичен кабинет	Приземен	AV2588	3.12.2021	27.5.2022	117	5

№ на анкетна карта	Помещение	Място в сградата (етаж)	Детектор №	Начална дата	Крайна дата	ОАР, Вq/m ³	Комбинирана неопределеност (1σ), Вq/m ³
	Спалня Бонбон	Приземен	AV0847	3.12.2021	27.5.2022	127	6
	Медицински кабинет	Приземен	AV0840	3.12.2021	27.5.2022	150	7
	Кухня	Приземен	AV1017	3.12.2021	27.5.2022	23	6
	Домакин офис	Приземен	AV1593	3.12.2021	27.5.2022	209	9
	Занималня Мики Маус	Приземен	AV1592	3.12.2021	27.5.2022	149	6
	Занималня Детелина	Приземен	AV1042	3.12.2021	27.5.2022	116	6
	Занималня Бонбон	Приземен	AV1581	3.12.2021	27.5.2022	199	9
	Котелно	Приземен	AV0699	3.12.2021	27.5.2022	175	8
	Котелно	Подземен	AV1587	3.12.2021	26.5.2022	66	6
	Кухня	Подземен	AV1583	3.12.2021	26.5.2022	25	5
	Домакин офис	Приземен	AV2767	3.12.2021	26.5.2022	89	4
	Зан./спалня Слънчице	Приземен	AV0372	3.12.2021	26.5.2022	205	9
	Зан./спалня Делфинче	Приземен	AV0429	3.12.2021	26.5.2022	123	6
	Медицински кабинет	Приземен	AV1260	3.12.2021	26.5.2022	34	5
08-04-К084	Котелно	Подземен	AV0388	10.12.2021	31.5.2022	101	5
	Домакин офис	Приземен	AV1409	10.12.2021	31.5.2022	278	12
	Разливно 2Б	Приземен	AV0674	10.12.2021	31.5.2022	187	9
	Директор офис	Приземен	AV1001	10.12.2021	31.5.2022	142	7
	Занималня 2Б	Приземен	AV0665	10.12.2021	31.5.2022	208	9
	Разливно 2А	Приземен	AV1030	10.12.2021	31.5.2022	200	8
	Спалня 2Б	Приземен	AV2753	10.12.2021	31.5.2022	191	9
	Спалня 2А	Приземен	AV2769	10.12.2021	31.5.2022	208	9
	Занималня 4	Приземен	AV0664	10.12.2021	31.5.2022	169	8
	Разливно 1	Приземен	AV2770	10.12.2021	31.5.2022	28	3
	Разливно 4	Приземен	AV0652	10.12.2021	31.5.2022	155	7
	Разливно 3А	Приземен	AV0694	10.12.2021	31.5.2022	205	9
	Спалня 1	Приземен	AV2763	10.12.2021	31.5.2022	131	7
	Занималня 3А	Приземен	AV1467	10.12.2021	31.5.2022	186	8
	Разливно 3Б	Приземен	AV0818	10.12.2021	31.5.2022	197	9

№ на анкетна карта	Помещение	Място в сградата (етаж)	Детектор №	Начална дата	Крайна дата	ОАР, Вq/m ³	Комбинирана неопределеност (1σ), Вq/m ³
	Подготвително	Приземен	AV0695	10.12.2021	31.5.2022	38	3
	Офис към кухня	Приземен	AV1599	10.12.2021	31.5.2022	121	7
	Занималня 2А	Приземен	AV1586	10.12.2021	31.5.2022	229	11
	Спалня 4	Приземен	AV1594	10.12.2021	31.5.2022	174	8
	Спалня 3А	Приземен	AV0373	10.12.2021	31.5.2022	233	10
	Спалня 3Б	Приземен	AV1268	10.12.2021	31.5.2022	160	7
	Занималня 1 ДГ10	Приземен	AV1299	10.12.2021	31.5.2022	144	7
	Занималня 1	Приземен	AV0427	10.12.2021	31.5.2022	124	7
	Занималня 3Б	Приземен	AV1278	10.12.2021	31.5.2022	145	7
	Занималня 4 ДГ10	Приземен	AV0680	10.12.2021	31.5.2022	139	7
	Медицински кабинет	Приземен	AV0668	10.12.2021	31.5.2022	144	7
	Кухня	Приземен	AV1078	10.12.2021	31.5.2022	109	5
08-04-К085	Подготвително	Приземен	AV2771	7.12.2021	25.5.2022	158	7
	Кухня	Приземен	AV0685	7.12.2021	25.5.2022	198	8
	Домакин офис	Приземен	AV1029	7.12.2021	25.5.2022	66	6
	Учителска стая	Приземен	AV1582	7.12.2021	25.5.2022	260	11
	Счетоводство	Приземен	AV1595	7.12.2021	25.5.2022	241	11
	Директор офис	Приземен	AV1073	7.12.2021	25.5.2022	189	8
	Зан./спалня 3	Приземен	AV2766	7.12.2021	25.5.2022	214	9
	Разливно 3	Приземен	AV1280	7.12.2021	25.5.2022	204	9
	Медицински кабинет	Приземен	AV1403	7.12.2021	25.5.2022	224	9
	Котелно	Приземен	AV1074	7.12.2021	25.5.2022	95	5
	Умивално 3	Приземен	AV1458	7.12.2021	25.5.2022	246	11
	Зан./спалня 4Б	Приземен	AV0667	7.12.2021	25.5.2022	207	9
	Умивално към ресурсен кабинет	Приземен	AV0656	7.12.2021	25.5.2022	257	11
	Разливно 1	Приземен	AV0443	7.12.2021	25.5.2022	289	13
	Зан./спалня 1	Приземен	AV2775	7.12.2021	25.5.2022	299	12
	Умивално 1	Приземен	AV1468	7.12.2021	25.5.2022	257	11
	Умивално 4А	Приземен	AV0393	7.12.2021	25.5.2022	202	9

№ на анкетна карта	Помещение	Място в сградата (етаж)	Детектор №	Начална дата	Крайна дата	ОАР, Вq/m ³	Комбинирана неопределеност (1σ), Вq/m ³
	Умивално 2	Приземен	AV2774	7.12.2021	25.5.2022	220	10
	Зан./спалня 4А	Приземен	AV1430	7.12.2021	25.5.2022	181	8
	Умивална 4Б	Приземен	AV0380	7.12.2021	25.5.2022	218	9
	Ресурсен кабинет	Приземен	AV1021	7.12.2021	25.5.2022	273	11
	Разливно 2	Приземен	AV2773	7.12.2021	25.5.2022	198	9
	Зан./спалня 2	Приземен	AV0419	7.12.2021	25.5.2022	216	10
	Разливно 4Б	Приземен	AV0839	7.12.2021	25.5.2022	217	9
08-04-К086	Спалня 4	Приземен	AV2761	6.12.2021	31.5.2022	308	14
	Занималня 4	Приземен	AV0688	6.12.2021	31.5.2022	293	13
	Умивално 2	Приземен	AV2751	6.12.2021	31.5.2022	279	12
	Спалня 2	Приземен	AV0433	6.12.2021	31.5.2022	179	12
	Медицински кабинет	Приземен	AV0663	6.12.2021	31.5.2022	92	5
	Разливно 2	Приземен	AV0659	6.12.2021	31.5.2022	1 082	44
	Директор офис	Приземен	AV2759	6.12.2021	31.5.2022	88	6
	Занималня 2	Приземен	AV0660	6.12.2021	31.5.2022	277	12
	Котелно	Приземен	AV0434	6.12.2021	31.5.2022	119	6
	Домакин офис	Приземен	AV0697	6.12.2021	31.5.2022	96	4
	Съблекалня 2	Приземен	AV0421	6.12.2021	31.5.2022	282	12
	Разливно 4	Приземен	AV1597	6.12.2021	31.5.2022	302	13
	Кухня	Приземен	AV1066	6.12.2021	31.5.2022	80	4
	Офис към кухня	Приземен	AV0825	6.12.2021	31.5.2022	91	5
	Умивално 2	Приземен	AV1485	6.12.2021	31.5.2022	264	11
	Съблекалня 4	Приземен	AV0374	6.12.2021	31.5.2022	312	13
08-04-К087	Котелно	Подземен	AV0363	29.11.2021	27.5.2022	136	6
	физкултурен салон	Подземен	AV0817	29.11.2021	27.5.2022	1 064	43
	балетна зала	Подземен	AV1252	29.11.2021	27.5.2022	962	39
	Ресурсен кабинет	Подземен	AV1436	29.11.2021	27.5.2022	392	16
	Музикален кабинет	Подземен	AV1490	29.11.2021	27.5.2022	634	26

№ на анкетна карта	Помещение	Място в сградата (етаж)	Детектор №	Начална дата	Крайна дата	ОАР, Вq/m ³	Комбинирана неопределеност (1σ), Вq/m ³
	Спалня Делфинче	Приземен	AV1462	29.11.2021	27.5.2022	177	8
	Разливно Делфинче	Приземен	AV1019	29.11.2021	27.5.2022	165	7
	Спалня Пчеличка	Приземен	AV1009	29.11.2021	27.5.2022	35	5
	Занималня Пчеличка	Приземен	AV1486	29.11.2021	27.5.2022	167	8
	Занималня Слънце	Приземен	AV2760	29.11.2021	27.5.2022	28	3
	Спалня Маргаритка	Приземен	AV1402	29.11.2021	27.5.2022	144	8
	Зан./спалня 1	Приземен	AV1279	29.11.2021	27.5.2022	124	6
	Кухня	Приземен	AV1432	29.11.2021	27.5.2022	146	7
	Домакин офис	Приземен	AV1085	29.11.2021	27.5.2022	238	10
	Спалня Калинка	Приземен	AV1010	29.11.2021	27.5.2022	40	7
	Разливно Маргаритка	Приземен	AV1097	29.11.2021	27.5.2022	191	8
	Занималня Делфинче	Приземен	AV0438	29.11.2021	27.5.2022	136	6
	Подготвителна месо	Приземен	AV0823	29.11.2021	27.5.2022	188	8
	Подготвителна зеленчуци	Приземен	AV1449	29.11.2021	27.5.2022	176	8
	Директор офис	Приземен	AV1489	29.11.2021	27.5.2022	147	7
	Медицински кабинет	Приземен	AV1065	29.11.2021	27.5.2022	186	8
	Занималня Калинка	Приземен	AV1492	29.11.2021	27.5.2022	146	7
	Разливно 1	Приземен	AV1667	29.11.2021	27.5.2022	172	8
	миялно	Приземен	AV2272	29.11.2021	27.5.2022	125	6
	Разливна Калинка	Приземен	AV1760	29.11.2021	27.5.2022	36	4
	Занималня Маргаритка	Приземен	AV1839	29.11.2021	27.5.2022	164	7

№ на анкетна карта	Помещение	Място в сградата (етаж)	Детектор №	Начална дата	Крайна дата	ОАР, Вq/m ³	Комбинирана неопределеност (1σ), Вq/m ³
	Разливно Пчеличка	Приземен	AU9878	29.11.2021	27.5.2022	174	8
	Занималня Мечо пух	Приземен	AV1608	29.11.2021	27.5.2022	169	8
	Спалня Мечо пух	Приземен	AV2181	29.11.2021	27.5.2022	167	7
	Разливно Мечо пух	Приземен	AV1620	29.11.2021	27.5.2022	193	8
	Спалня Слънце	Приземен	AV1873	29.11.2021	27.5.2022	40	6
08-04-K087A	Занималня 1-2	Приземен	AV2431	29.11.2021	20.5.2022	443	19
	Спалня 1-2	Приземен	AV0449	29.11.2021	20.5.2022	392	16
	Разливно 1-2	Приземен	AV0403	29.11.2021	20.5.2022	338	14
	Занималня 3-4	Приземен	AV1069	29.11.2021	20.5.2022	245	11
	Спалня 3-4	Приземен	AV1297	29.11.2021	20.5.2022	239	10
	Разливно 3-4	Приземен	AV1059	29.11.2021	20.5.2022	213	9
	Медицински кабинет	Приземен	AV1401	29.11.2021	20.5.2022	185	8
	Методичен кабинет	Приземен	AV1454	29.11.2021	20.5.2022	150	7
08-04-K088	Котелно	Приземен	AV0681	8.12.2021	31.5.2022	60	7
	Разливно 4	Приземен	AV0413	8.12.2021	31.5.2022	180	8
	Спалня 4	Приземен	AV1484	8.12.2021	31.5.2022	169	8
	Занималня 4	Приземен	AV1478	8.12.2021	31.5.2022	194	8
	Домакин офис	Приземен	4R4603	8.12.2021	31.5.2022	182	6
	Занималня 2	Приземен	4R4554	8.12.2021	31.5.2022	198	6
	Спалня 2	Приземен	4R4599	8.12.2021	31.5.2022	201	6
	Разливно 2	Приземен	4R4583	8.12.2021	31.5.2022	182	6
08-04-K088A	Домакин офис	Приземен	AV0384	8.12.2021	31.5.2022	141	6
	Медицински кабинет	Приземен	AV0437	8.12.2021	31.5.2022	78	4
	Директор офис	Приземен	AV0442	8.12.2021	31.5.2022	159	7
	Учителска стая	Приземен	AV1477	8.12.2021	31.5.2022	90	5
	Кухня	Приземен	AU9681	8.12.2021	31.5.2022	175	8
	Котелно	Приземен	AU9749	8.12.2021	31.5.2022	78	4

№ на анкетна карта	Помещение	Място в сградата (етаж)	Детектор №	Начална дата	Крайна дата	ОАР, Вq/m ³	Комбинирана неопределеност (1σ), Вq/m ³
	Занималня 4	Приземен	4R4258	8.12.2021	31.5.2022	138	5
	Спалня 4	Приземен	4R4225	8.12.2021	31.5.2022	142	4
	Разливно 4	Приземен	4R4387	8.12.2021	31.5.2022	110	3
	Занималня 1	Приземен	4R4485	8.12.2021	31.5.2022	197	6
	Спалня 1	Приземен	4R4315	8.12.2021	31.5.2022	206	6
	Разливно 1	Приземен	4R4390	8.12.2021	31.5.2022	148	5
08-04-К089	Котелно	Подземен	AU9712	9.12.2021	31.5.2022	177	8
	Трапезария 1	Приземен	AU9711	9.12.2021	31.5.2022	232	10
	Занималня 2	Приземен	AV2573	9.12.2021	31.5.2022	182	8
	Подготвително	Приземен	AU9678	9.12.2021	31.5.2022	109	5
	Кухня	Приземен	AV2219	9.12.2021	31.5.2022	33	6
	Занималня 1	Приземен	AV2435	9.12.2021	31.5.2022	228	9
	Директор офис	Приземен	AV2589	9.12.2021	31.5.2022	473	19
	Спалня 2	Приземен	AV1999	9.12.2021	31.5.2022	214	9
	Подготвително	Приземен	AV1632	9.12.2021	31.5.2022	166	8
	Разливно 2	Приземен	AV1561	9.12.2021	31.5.2022	175	9
	Зан./спалня 3	Приземен	AV1570	9.12.2021	31.5.2022	62	6
	Разливно 3	Приземен	AU9717	9.12.2021	31.5.2022	204	9
	физкултурен салон	Приземен	AV1579	9.12.2021	31.5.2022	247	11
	Разливно 1	Приземен	AU9692	9.12.2021	31.5.2022	280	12
	физкултурен салон	Приземен	AV1835	9.12.2021	31.5.2022	190	9
	Методичен кабинет	Приземен	AV1679	9.12.2021	31.5.2022	197	8
	Разливно 1	Приземен	AV1685	9.12.2021	31.5.2022	226	10
	Домакин офис	Приземен	AV1967	9.12.2021	31.5.2022	212	9
	Спалня 3	Приземен	AV2276	9.12.2021	31.5.2022	253	11
	Умивално 1	Приземен	AV1772	9.12.2021	31.5.2022	216	9
	Занималня 1	Приземен	AV1968	9.12.2021	31.5.2022	228	10
	Занималня 1	Приземен	AV1524	9.12.2021	31.5.2022	247	10
	Съблекалня 1	Приземен	AV2273	9.12.2021	31.5.2022	253	10
	Медицински кабинет	Приземен	AV2299	9.12.2021	31.5.2022	340	15
	Спално 1	Приземен	AV2297	9.12.2021	31.5.2022	270	12

ПРИЛОЖЕНИЕ 2 – Дескриптивна статистика на обобщените резултати за ОАР по сгради на детски градини и ясли

Код на детска градина и Код на сграда	Брой измерени помещения	AM, Bq/m³	SDV, Bq/m³	Минимална стойност, Bq/m³	Максимална стойност, Bq/m³
1	7	60	30	23	102
2	6	250	28	198	274
3	7	147	87	28	271
4	5	296	106	153	399
5	13	383	84	301	552
6	5	92	31	53	132
7	5	323	45	269	377
8	4	133	42	85	175
9	6	208	164	31	393
10	5	98	23	63	120
11	5	112	65	23	204
12	13	146	63	35	304
13	5	157	87	34	276
14	11	120	36	20	159
15	6	128	45	37	155
16	8	314	163	18	460
17	10	197	76	58	270
18	9	117	61	29	179
19	18	216	78	57	356
20	13	179	63	37	273
21	6	102	11	93	122
22	7	191	65	131	309
23	5	385	79	311	514
24	29	192	69	22	312
25	6	276	93	166	379
26	14	182	80	38	338
27	6	292	176	39	524
28	7	262	105	159	409
29	4	306	69	214	380
30	8	379	305	101	934
31	8	222	166	148	632
32	8	197	28	165	244
33	10	159	69	27	302
34	8	279	69	195	404
35	7	259	63	192	367

Код на детска градина и Код на сграда	Брой измерени помещения	AM, Bq/m ³	SDV, Bq/m ³	Минимална стойност, Bq/m ³	Максимална стойност, Bq/m ³
36	4	170	11	158	182
39	6	550	353	22	1073
40	2	278	25	260	296
41	4	430	37	399	479
42	2	156	138	59	254
43	7	488	64	401	594
44	5	167	28	151	216
45	20	233	172	109	906
46	10	142	12	124	162
47	12	277	90	182	435
48	15	263	88	156	458
49	2	204	37	178	231
50	14	183	54	90	290
511	19	175	28	138	242
512	9	178	48	64	212
51	28	176	35	64	242
52	26	300	152	124	862
53	9	262	60	131	335
54	4	196	46	155	248
55	6	186	125	94	410
56	6	232	57	141	286
57	14	143	23	100	184
58	6	166	46	115	239
60	7	267	132	186	560
61	17	151	23	114	194
62	28	326	139	170	666
63	25	206	35	125	285
64	13	79	17	24	91
65	20	160	45	90	223
66	17	163	50	62	228
67	9	147	86	29	288
68	17	240	142	21	561
69	4	134	40	106	193
71	3	106	16	91	123
72	40	162	46	41	247
73	8	334	321	35	871
741	6	250	83	171	373

Код на детска градина и Код на сграда	Брой измерени помещения	AM, Bq/m ³	SDV, Bq/m ³	Минимална стойност, Bq/m ³	Максимална стойност, Bq/m ³
742	3	280	23	259	304
743	4	466	51	413	523
744	3	153	18	141	174
74	16	292	125	141	523
75	28	300	92	177	603
76	22	259	134	108	626
77	10	80	70	16	187
78	17	126	54	22	209
79	12	119	57	31	227
80	33	231	119	27	630
81	15	207	106	38	405
82	17	142	74	22	241
83	17	115	64	21	209
84	27	161	55	28	278
85	24	214	54	66	299
86	16	259	239	80	1082
871	31	221	239	28	1064
872	8	276	104	150	443
87	39	233	218	28	1064
881	8	171	46	60	201
882	12	139	43	78	206
88	20	151	46	60	206
891	25	217	84	33	473
Общо	1042	211	130	16	1082